

**Szczegółowa specyfikacja układów hydraulicznych**

W związku z zastosowaniem w obudowie zmechanizowanej alternatywnych układów hydraulicznych o numerach ZRP.015.14.W1 i ZRP.016.14.W1, w punkcie 17 (wykaz zastosowanych elementów) DTR wprowadza się alternatywne zapisy dotyczące rysunków 39 oraz 40:

Pozycja na rysunku	Liczba sztuk	Nazwa lub oznaczenie części	Numer rysunku dokumentacji, norma lub nr katalogowy	Masa 1 szt. [kg]
Rys. 39. Schemat hydrauliczny – sekcja liniowa (ZRP.015.14.W1)				
1	1	Rozdzielacz blokowy RB4	TP004-01.004	18,60
2	1	Rozdzielacz blokowy RB2	TP004-01.002	9,10
3	2	Blok stojakowy BZF1	TP033.01.000/B	4,50
4	2	Zawór przelewowy DN20 38MPa	2020 0340 1000	1,70
5*)	1	Blok podpory stropnicy BPS-10	TP11-11	2,85
6*)	1	Zawór przelewowy DN 10 32MPa	2020 0410 1000	1,25
	1	Zawór przelewowy DN 10 48MPa		
7**)	1	Blok zaworowy BZF-2 32/32MPa	TP006.01.000	6,50
	1	Blok zaworowy BZF-2 **) 32/48MPa		
8	2	Manometryczny wskaźnik ciśnienia TP-1C	TP003-01.000	0,75
9	1	Filtr DN 12 o filtracji min. 60µm	TP10-02.000	0,95
10	1	Zawór odcinający ŻK 12B	TP001-01.000/b	0,94
11	1	Zawór zwrotny ZZ 12A	TP002-02.000	0,45
12	1	Trójnik 32-12-32 z uchem	TP021-22.018	1,63
13	1	Trójnik 25-12-25 z uchem	TP021-22.014	1,45
14	2	Trójnik gniazdowy 12	TP021-16.003	0,45
15	3	Złączka wtykowa 12	TP021-03.003	0,08
16	10	Złączka wtykowa 8/10	TP021-03.002	0,07
17	1	Ochrona przewodu Ø145x6-42 zwoje	012.14.01	4,40
18	3	Zaslepka 8/10	TP021-05.002	0,05
19	16	Kolanko gniazdowo-wtykowe 8/10	TP021-07.002	0,19
20	6	Trójnik gniazdowy 8/10	TP021-16.002	0,32
21	2	Kolanko gniazdowe 8/10	TP021-14.002	0,21
22	2	Łańcuch ogniowy 6, L=1000 mm	PN-75/M-84543	-
23	2	Zawór dławiąco-zwrotny ZDZ-32/8/10A	TP008-01.000	0,30
24	1	Przewód 4SH-25/380-02750	PN-EN 856	-
25	2	Przewód 4SP-12/415-01500	PN-EN 856	-
26	1	Przewód 4SP-10/455-01500	PN-EN 856	-
27	2	Przewód 4SP-12/415-03150	PN-EN 856	-
28	2	Przewód 2ST-10/330-00750	PN-EN 853	-
29	2	Przewód 4SP-12/415-02500	PN-EN 856	-
30	2	Przewód 2ST-10/330-03350	PN-EN 853	-
31	2	Przewód 2ST-10/330-03500	PN-EN 853	-
32	2	Przewód 2ST-10/330-04900	PN-EN 853	-
33	2	Przewód 2ST-10/330-04650	PN-EN 853	-
34	1	Przewód 4SP-10/445-01200	PN-EN 853	-
35	4	Przewód 2ST-10/330-02200	PN-EN 853	-
36	2	Przewód 2ST-10/330-01200	PN-EN 853	-
37	2	Przewód 2ST-10/330-03750	PN-EN 853	-
38	2	Przewód 2ST-12/275-01500	PN-EN 853	-
39	1	Przewód 2ST-31/125-02750	PN-EN 853	-
40	8	Śruba z łbem sześciokątnym ISO 4014-M10x70-5,8-R2L	PN-EN ISO 4014:2004	-
41	8	Nakrętka sześciokątna ISO 4032-M10-8-R2L	PN-EN ISO 4032:2004	-
42	90	Przetyczka 8/10	S83-5-91-2	-
43	36	Przetyczka 12	S83-5-91-3	-

44	2	Przetyczka 25	S83-5-91-6	-
45	2	Przetyczka 32	S83-5-91-7	-
46	2	Przetyczka 20	S83-5-91-5	-
47	2	Kolanko gniazdowo – wtykowe 12	TP021-07.003	0,22
48	2	Złączka gniazdowo – wtykowa 12-8/10	TP021-06.009	0,26
49	4	Śruba z łbem sześciokątnym ISO 4014-M12x30-5,8	PN-EN ISO 4014:2004	-

\*) - wersja I

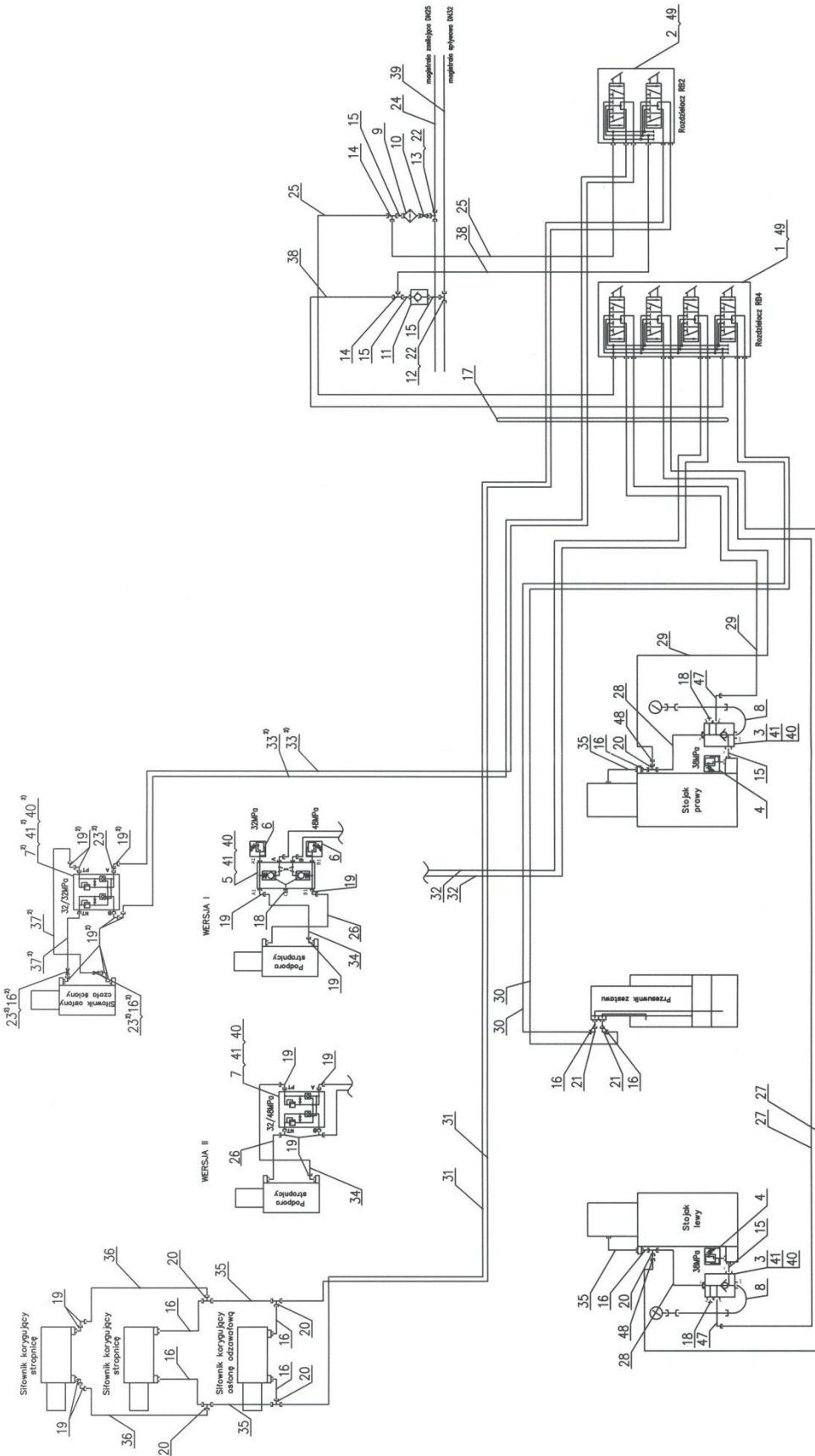
\*\*) - wersja II

Pozycja na rysunku	Liczba sztuk	Nazwa lub oznaczenie części	Numer rysunku dokumentacji, norma lub nr katalogowy	Masa 1 szt. [kg]
Rys. 40. Schemat hydrauliczny – sekcja skrajna (ZRP.016.14.W1)				
1	1	Rozdzielacz blokowy RB5	TP004-01.005	22,10
2	1	Rozdzielacz blokowy RB4	TP004-01.004	18,60
3	2	Blok stojakowy BZF1	TP033.01.00/B	4,50
4	2	Zawór przelewowy DN20 38MPa	2020 0340 1000	1,70
5*)	1	Blok podpory stropnicy BPS-10	TP11-11	2,85
6*)	1	Zawór przelewowy DN 10 32MPa	2020 0410 1000	1,25
	1	Zawór przelewowy DN 10 48MPa		
7**)	2	Blok zaworowy BZF-2 32/32MPa	TP006.01.000	6,50
	1	Blok zaworowy BZF-2 38/38MPa		
	1	Blok zaworowy BZF-2 **) 32/48MPa		
8	2	Manometryczny wskaźnik ciśnienia TP-1C	TP003-01.000	0,75
9	1	Filtr DN 12 o filtracji min. 60µm	TP10-02.00	0,95
10	1	Zawór odcinający ZK 12B	TP001-01.000/b	0,94
11	1	Zawór zwrotny ZZ 12A	TP002-02.000	0,45
12	1	Trójnik 32-12-32 z uchem	TP021-22.018	1,63
13	1	Trójnik 25-12-25 z uchem	TP021-22.014	1,45
14	2	Trójnik gniazdowy 12	TP021-16.003	0,45
15	3	Złączka wtykowa 12	TP021-03.003	0,08
16	10	Złączka wtykowa 8/10	TP021-03.002	0,07
17	1	Ochrona przewodu Ø145x6-42 zwoje	012.14.01	4,40
18	3	Zaslepka 8/10	TP021-05.002	0,05
19	16	Kolanko gniazdowo-wtykowe 8/10	TP021-07.002	0,19
20	6	Trójnik gniazdowy 8/10	TP021-16.002	0,32
21	2	Kolanko gniazdowe 8/10	TP021-14.002	0,21
22	2	Łańcuch ogniowy 6, L=1000 mm	PN-75/M-84543	-
23	2	Zawór dławiąco-zwrotny ZDZ-32/8/10A	TP008-01.000	0,30
24	1	Przewód 4SH-25/380-02750	PN-EN 856	-
25	2	Przewód 4SP-12/415-01500	PN-EN 856	-
26	1	Przewód 4SP-10/455-01500	PN-EN 856	-
27	2	Przewód 4SP-12/415-03150	PN-EN 856	-
28	2	Przewód 2ST-10/330-00750	PN-EN 853	-
29	2	Przewód 4SP-12/415-02500	PN-EN 856	-
30	2	Przewód 2ST-10/330-03350	PN-EN 853	-
31	6	Przewód 2ST-10/330-05700	PN-EN 853	-
32	2	Przewód 2ST-10/330-04900	PN-EN 853	-
33	2	Przewód 2ST-10/330-04650	PN-EN 853	-
34	1	Przewód 4SP-10/445-01200	PN-EN 856	-
35	2	Przewód 2ST-10/330-02200	PN-EN 853	-
36	2	Przewód 2ST-10/330-03400	PN-EN 853	-
37	4	Przewód 2ST-10/330-03750	PN-EN 853	-
38	2	Przewód 2ST-12/275-01500	PN-EN 853	-
39	1	Przewód 2ST-31/125-02750	PN-EN 853	-
40	4	Przewód 4SP-10/445-01000	PN-EN 856	-
41	2	Przewód 2ST-10/330-00800	PN-EN 853	-
42	12	Śruba z łbem sześciokątnym ISO 4014-	PN-EN ISO 4014:2004	-

		M10x70-5,8-R2L		
43	12	Nakrętka sześciokątna ISO 4032-M10-8-R2L	PN-EN ISO 4032:2004	-
44	152	Przetyczka 8/10	S83-5-91-2	-
45	22	Przetyczka 12	S83-5-91-3	-
46	2	Przetyczka 25	S83-5-91-6	-
47	2	Przetyczka 32	S83-5-91-7	-
48	2	Przetyczka 20	S83-5-91-5	-
49	2	Kolanko gniazdowo – wtykowe 12	TP021-07.003	0,22
50	8	Przewód 4SP-10/445-03600	PN-EN 856	-
51	2	Złączka gniazdowo – wtykowa 12-8/10	TP021-06.009	0,26
52	4	Śruba z łbem sześciokątnym ISO 4014-M12x30-5,8	PN-EN ISO 4014:2004	-
53	1	Przewód 2ST-10/330-01300	PN-EN 853	-
54	1	Przewód 2ST-10/330-01600	PN-EN 853	-
55	1	Przewód 2ST-10/330-02100	PN-EN 853	-
56	1	Przewód 2ST-10/330-02300	PN-EN 853	-
57	2	Przewód 2ST-10/330-01000	PN-EN 853	-
58	2	Przewód 2ST-10/330-00900	PN-EN 853	-
59	1	Przewód 2ST-10/330-00350	PN-EN 853	-
60	1	Przewód 2ST-10/330-00450	PN-EN 853	-

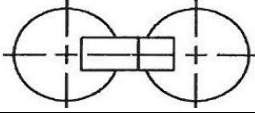
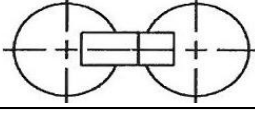
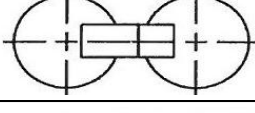
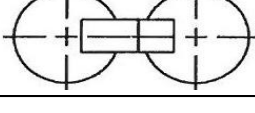
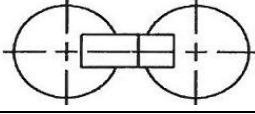
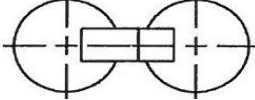
\*) - wersja I

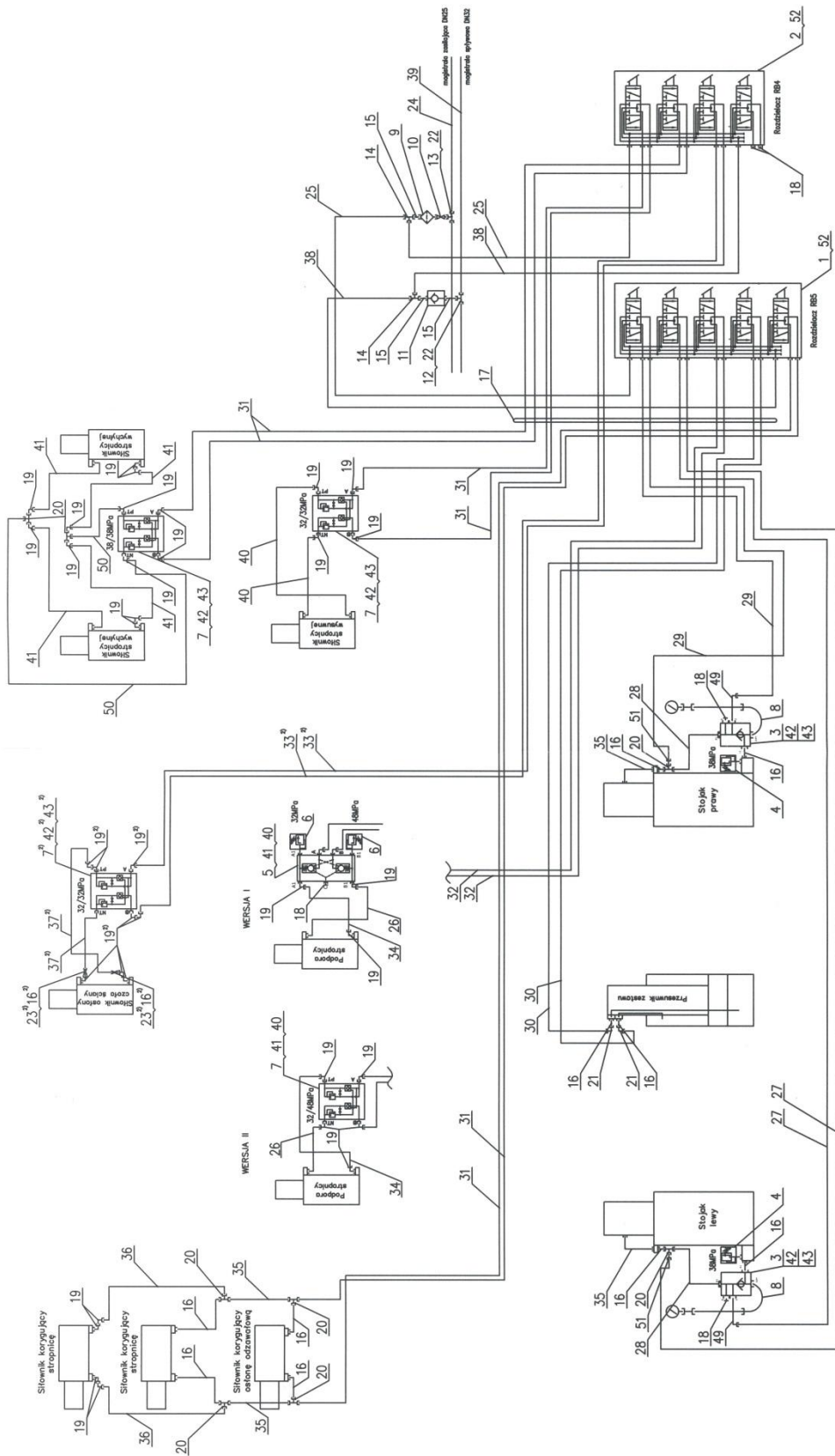
\*\*) - wersja II



Rys. 39. Układ hydrauliczny – sterowanie sekcji liniowej

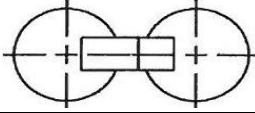
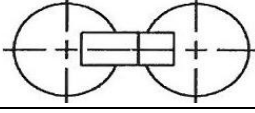
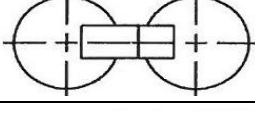
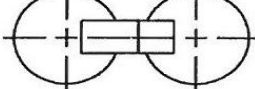
**OPIS ROZDZIELACZY - SEKCJA LINIOWA**

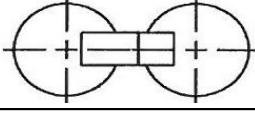
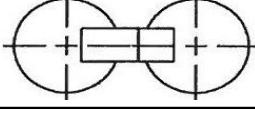
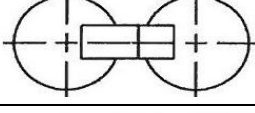
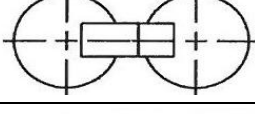
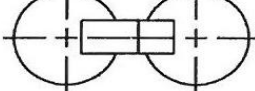
<b>STOJAK PRAWY</b>	<b>RABOWANIE</b> powracające		<b>ROZPIERANIE</b> powracające
<b>STOJAK LEWY</b>	<b>RABOWANIE</b> powracające		<b>ROZPIERANIE</b> powracające
<b>PODPORA STROPNICY</b>	<b>ZSUWANIE</b> powracające		<b>ROZSUWANIE</b> powracające
<b>PRZESUWNIK SEKCJI</b>	<b>PRZESUWANIE PRZENOŚNIKA</b> niepowracające		<b>PRZESUWANIE SEKCJI</b> powracające
<b>SIŁOWNIK OSŁONY CZOŁA ŚCIANY</b>	<b>ZSUWANIE</b> niepowracające		<b>ROZSUWANIE</b> niepowracające
<b>KOREKCJA OSŁON BOCZNYCH</b>	<b>ZSUWANIE</b> niepowracające		<b>ROZSUWANIE</b> niepowracające



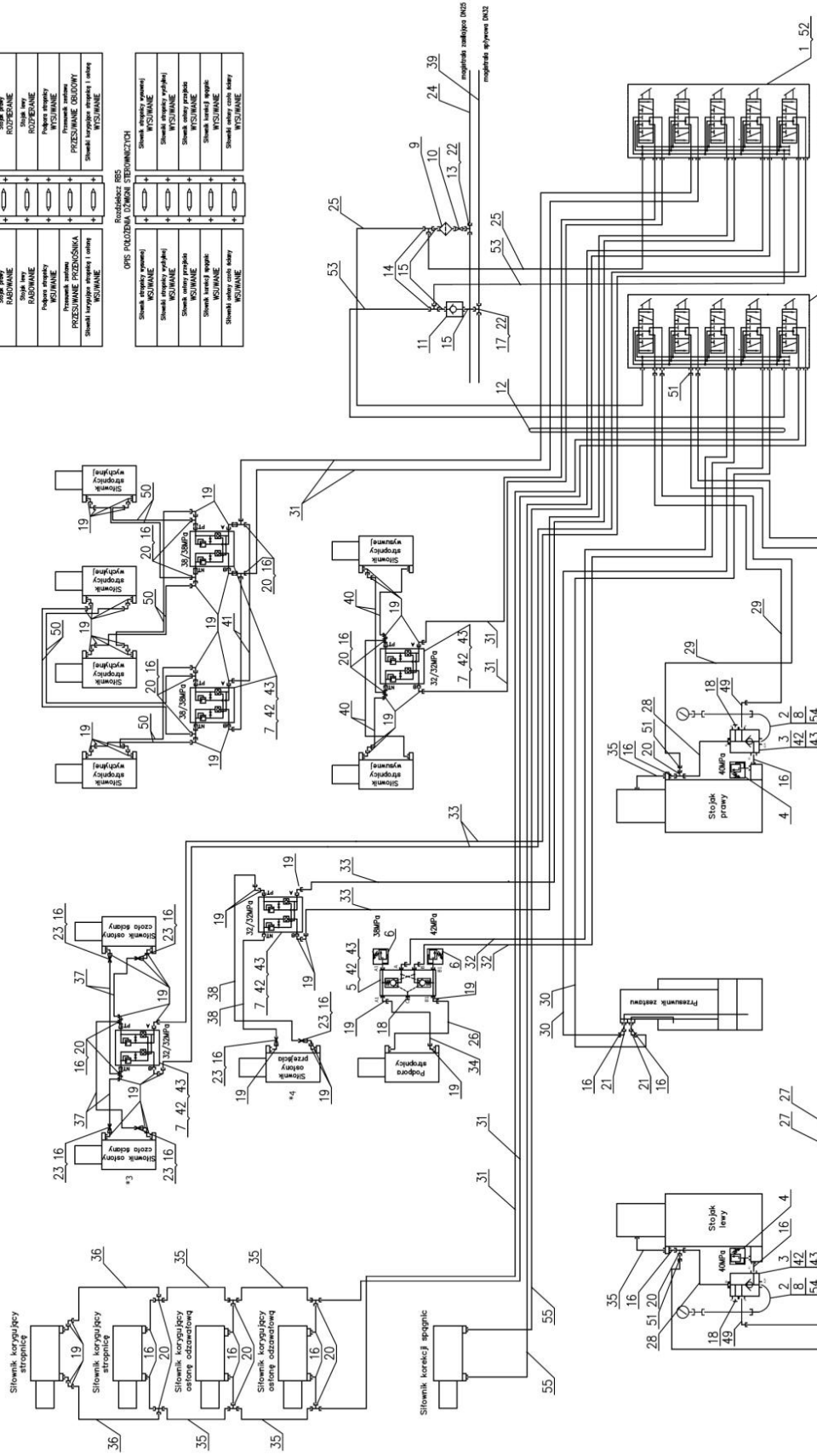
Rys. 40. Układ hydrauliczny – sterowanie sekcji skrajnej BSN

**OPIS ROZDZIELACZY - SEKCJA SKRAJNA**

<b>STOJAK PRAWY</b>	<b>RABOWANIE</b> powracające		<b>ROZPIERANIE</b> powracające
<b>STOJAK LEWY</b>	<b>RABOWANIE</b> powracające		<b>ROZPIERANIE</b> powracające
<b>PODPORA STROPNICY</b>	<b>ZSUWANIE</b> powracające		<b>ROZSUWANIE</b> powracające
<b>PRZESUWNIK SEKCJI</b>	<b>PRZESUWANIE PRZENOŚNIKA</b> niepowracające		<b>PRZESUWANIE SEKCJI</b> powracające

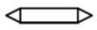
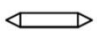
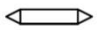

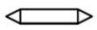
<b>KOREKCJA OSŁON BOCZNYCH</b>	<b>ZSUWANIE</b> niepowracające		<b>ROZSUWANIE</b> niepowracające
<b>SIŁOWNIK WYSUWU STROPNICY</b>	<b>ZSUWANIE</b> niepowracające		<b>ROZSUWANIE</b> niepowracające
<b>SIŁOWNIK WYCHYŁU STROPNICY</b>	<b>ZSUWANIE</b> niepowracające		<b>ROZSUWANIE</b> niepowracające
<b>SIŁOWNIK OSŁONY CZOŁA ŚCIANY</b>	<b>ZSUWANIE</b> niepowracające		<b>ROZSUWANIE</b> niepowracające
<b>ZAŚLEPIONY</b>	<b>ZSUWANIE</b> niepowracające		<b>ROZSUWANIE</b> niepowracające

Rozdzielacz RB5		OPIS POŁOŻENIA ŁAMION STEROWNICTWA	
	Stopki prawej	Stopki prawej	WTSJMANE
	RÓWBIEŻNIE	Stopki lewej	WTSJMANE
	Stopki lewej	Stopki lewej	WTSJMANE
	ROZBIEŻNIE	Podkładki sterujące	WTSJMANE
	Podkładki sterujące	Przełącznik sterujący	WTSJMANE
	WTSJMANE	Przełącznik sterujący	WTSJMANE
	Przełącznik sterujący	Przełącznik sterujący	WTSJMANE
	WTSJMANE	Stopki korekcyjnej	WTSJMANE
	Stopki korekcyjnej	Stopki korekcyjnej	WTSJMANE
	WTSJMANE	Stopki korekcyjnej	WTSJMANE
	Stopki korekcyjnej	Stopki korekcyjnej	WTSJMANE
	WTSJMANE	Stopki korekcyjnej	WTSJMANE


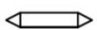
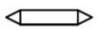

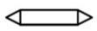




Rozdzielacz RB5  
OPIS POŁOŻENIA DŹWIGNI STEROWNICZYCH

Stojak prawy RABOWANIE	+		+	Stojak prawy ROZPIERANIE
Stojak lewy RABOWANIE	+		+	Stojak lewy ROZPIERANIE
Podpora stropnicy WSUWANIE	+		+	Podpora stropnicy WYSUWANIE
Przesuwnik zestawu PRZESUWANIE PRZENOŚNIKA	+		+	Przesuwnik zestawu PRZESUWANIE OBUDOWY
Siłowniki korygujące stropnicę i osłonę WSUWANIE	+		+	Siłowniki korygujące stropnicę i osłonę WYSUWANIE

Rozdzielacz RB5  
OPIS POŁOŻENIA DŹWIGNI STEROWNICZYCH

Siłownik stropnicy wysuwnej WSUWANIE	+		+	Siłownik stropnicy wysuwnej WYSUWANIE
Siłowniki stropnicy wychylnej WSUWANIE	+		+	Siłowniki stropnicy wychylnej WYSUWANIE
Siłownik osłony przejścia WSUWANIE	+		+	Siłownik osłony przejścia WYSUWANIE
Siłownik korekcji spągnic WSUWANIE	+		+	Siłownik korekcji spągnic WYSUWANIE
Siłowniki osłony czoła ściany WSUWANIE	+		+	Siłowniki osłony czoła ściany WYSUWANIE

Pozycja na rysunku	Liczba sztuk	Nazwa lub oznaczenie części	Numer rysunku dokumentacji, norma lub nr katalogowy	Masa 1 szt. [kg]
Rys. 40. Schemat hydrauliczny – sekcja skrajna (ZRP.038.14)				-
1	2	Rozdzielacz blokowy PT-RB5	MS-29-0-0-005	22,50
2	2	Manometr kpl.	MWS-P/10 (0-60 MPa)	0,26
3	2	Blok stojakowy BZP12 A (38 MPa)	D-BZP-12.00	1,30
4	2	Zawór upustowy SP12 z przyłączem DN20	D-SP12-00/D	0,84
5	1	Blok podp. str. typ BP-10 wyk. płaskie	BP-10-00A	2,923
6	2	Zawór upustowy SP6 z przyłączem DN10	D-SP6-00/B	0,34
7	2	Blok zaworowy BZ-2	MSz-32-1-000	6,20
8	2	Przyłącze manometryczne DC-1/B	D-01/B	
9	1	Filtr DN 12 o filtracji min. 60µm	PT003-03	0,52
10	1	Zawór odcinający ZO 10/50/12MS	MS-41-12-1-1-000/1	0,93
11	1	Zawór zwrotny ZZ-10/50/12MS	MS-42-12-1-1-000/1	1,58
12	1	Trójnik 32-12-32 z uchem	S83-5-3CGGu	1,60
13	1	Trójnik 25-12-25 z uchem	S83-5-3CFFu	1,40
14	2	Trójnik gniazdowy 12	S83-5-3C	0,45
15	5	Złączka wtykowa 12	S83-5-21C	0,08
16	22	Złączka wtykowa 8/10	S83-5-21B	0,07
17	1	Ochrona przewodu Ø145x6-42 zwoje	012.14.01	4,35
18	3	Zaślepka 8/10	S83-5-29B	0,05
19	58	Kolanko gniazdowo-wtykowe 8/10	S83-5-32BB	0,19
20	16	Trójnik gniazdowy 8/10	S83-5-3B	0,31
21	2	Kolanko gniazdowe 8/10	S83-5-2B	0,25
22	2	Łańcuch ogniowy 6 L=1000mm	PN-75/M-84543	
23	6	Zawór dławiąco-zwrotny ZDZ-32,8/8A	TP.008.01.000	0,30
24	1	Przewód 4SH-25/385-02750	PN-EN 856	-
25	2	Przewód 4SP-12/415-01500	PN-EN 856	-
26	1	Przewód 4SP-10/445-01500	PN-EN 856	
27	4	Przewód 4SP-12/415-03150	PN-EN 856	
28	2	Przewód 2ST-10/330-00750	PN-EN 853	-
29	2	Przewód 4SP-12/415-02500	PN-EN 856	-
30	2	Przewód 2ST-10/330-03350	PN-EN 853	-
31	6	Przewód 2ST-10/330-05700	PN-EN 853	-
32	2	Przewód 2ST-10/330-04900	PN-EN 853	
33	4	Przewód 2ST-10/330-04650	PN-EN 853	-
34	1	Przewód 4SP-10/445-01200	PN-EN 856	-
35	4	Przewód 2ST-10/330-02200	PN-EN 853	-
36	2	Przewód 2ST-10/330-01200	PN-EN 853	-
37	4	Przewód 2ST-10/330-03750	PN-EN 853	-
38	2	Przewód 2ST-10/330-01500	PN-EN 853	-
39	1	Przewód 2ST-31/125-02750	PN-EN 853	-
40	4	Przewód 2ST-10/330-02900	PN-EN 853	-
41	2	Przewód 2ST-10/330-01500	PN-EN 853	-
42	13	Śruba z łbem sześciokątnym M10x70	ISO4014:2004	-
43	13	Nakrętka M10	ISO 4032:2004	-
44	136	Przetyczka 8/10	S83-5-91-2	-
45	22	Przetyczka 12	S83-5-91-3	-
46	2	Przetyczka 25	S83-5-91-6	-
47	2	Przetyczka 32	S83-5-91-7	-
48	2	Przetyczka 20	S83-5-91-5	-
49	2	Kolanko gniazdowo-wtykowe 12	S83-5-32CC	0,19
50	8	Przewód 4SP-10/445-03600	PN-EN 856	-
51	6	Złączka gniazdowo-wtykowa 12-8/10	S83-5-1C21B	0,07
52	4	Śruba z łbem sześciokątnym M12x30	ISO4014:2004	-
53	2	Przewód 2ST-12/275-01500	PN-EN 853	-
54	2	Złączka gniazdowa 8/10	S83-5-1B	0,27
55	2	Przewód 2ST-10/330-03150	PN-EN 853	