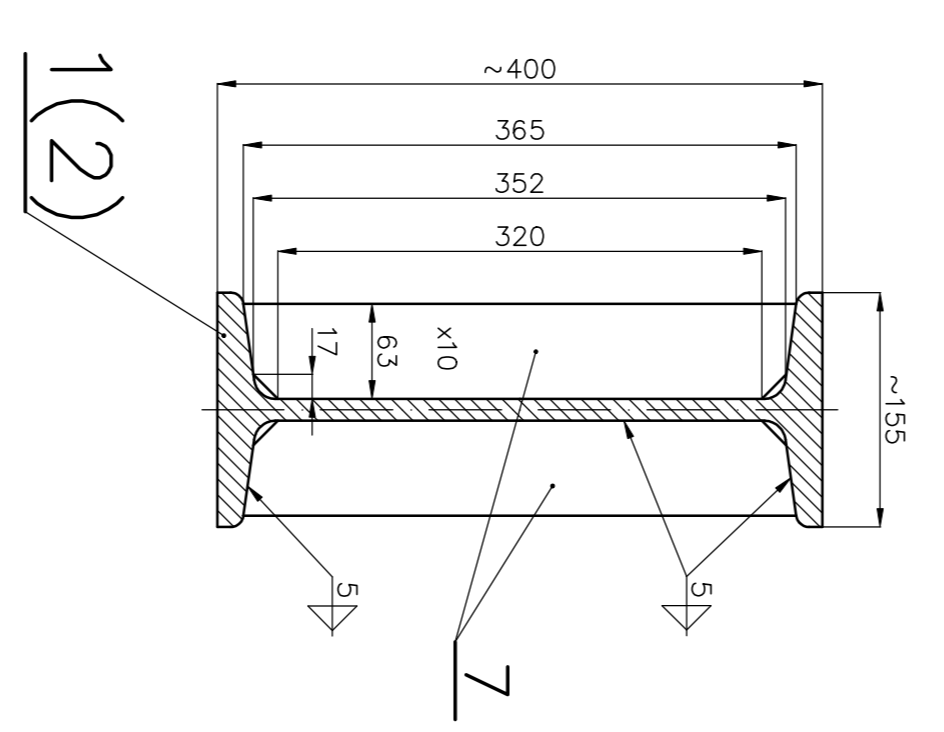
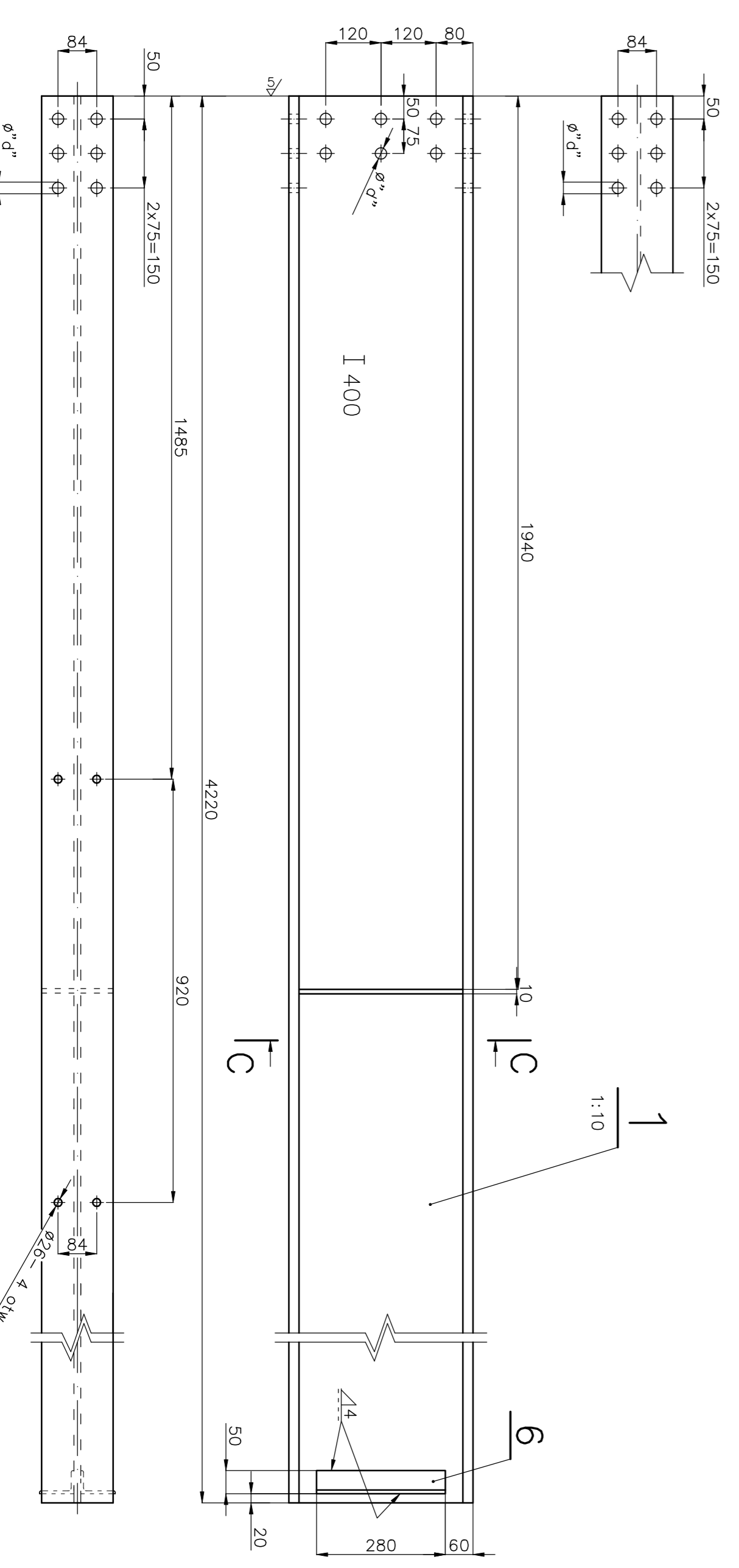
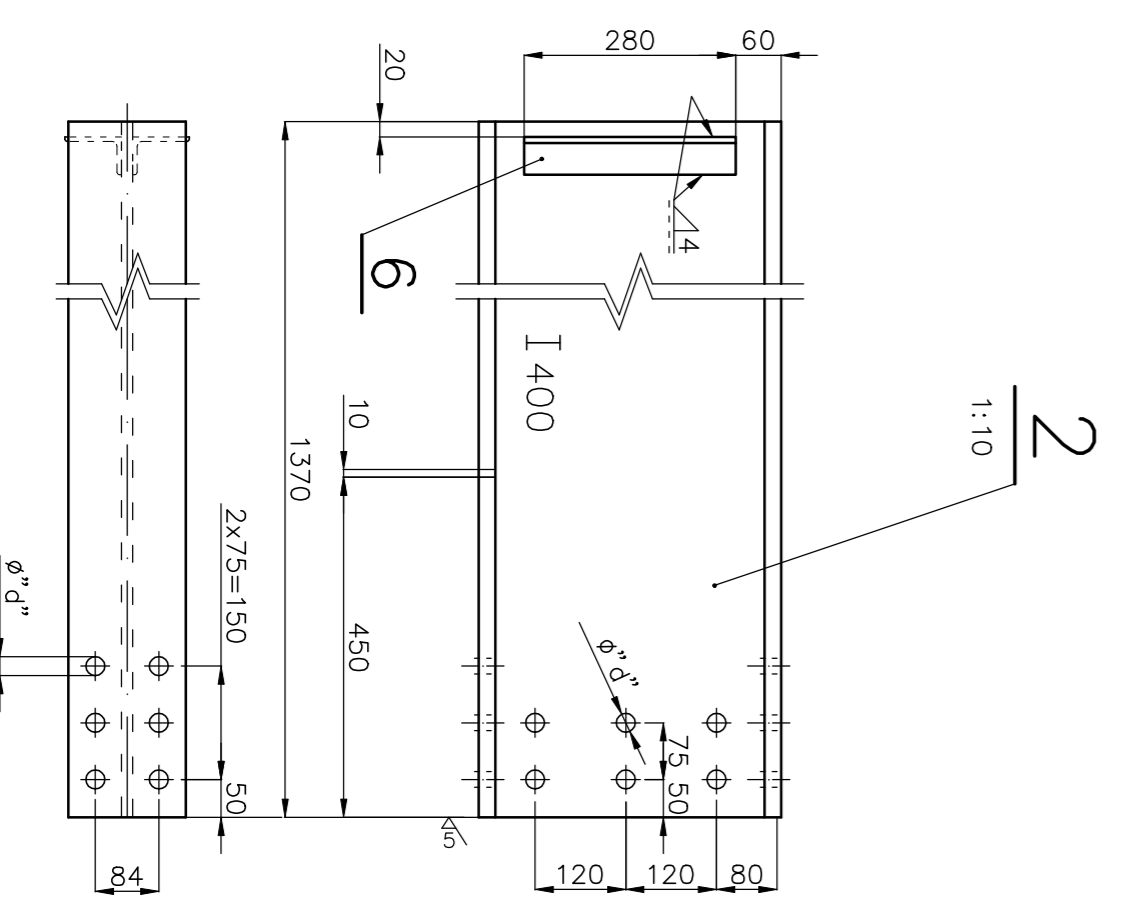
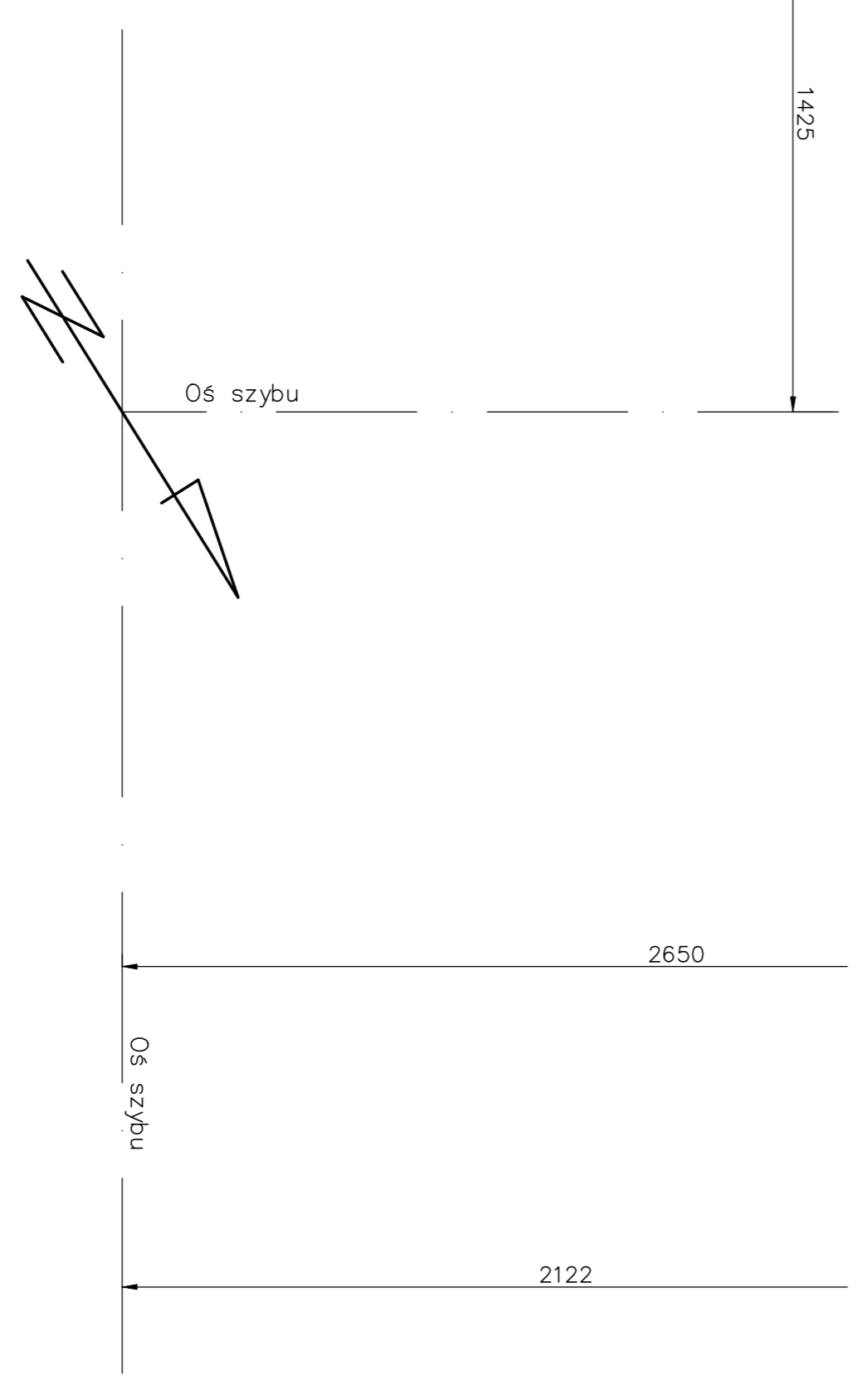
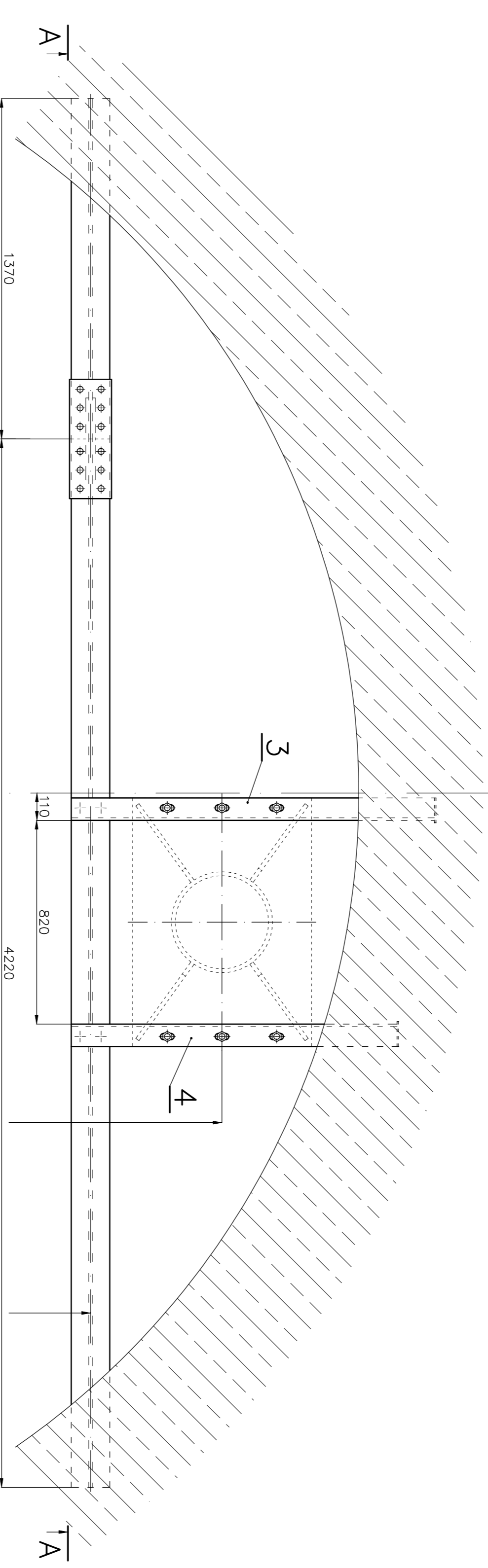
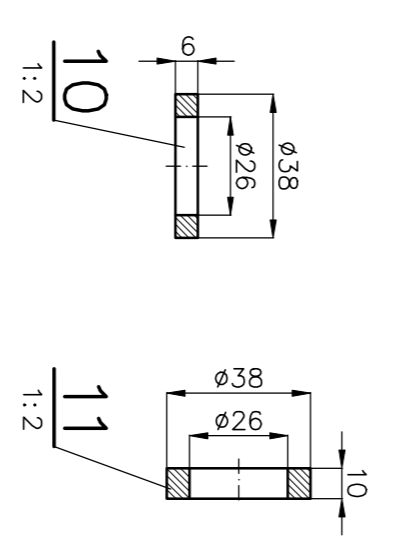
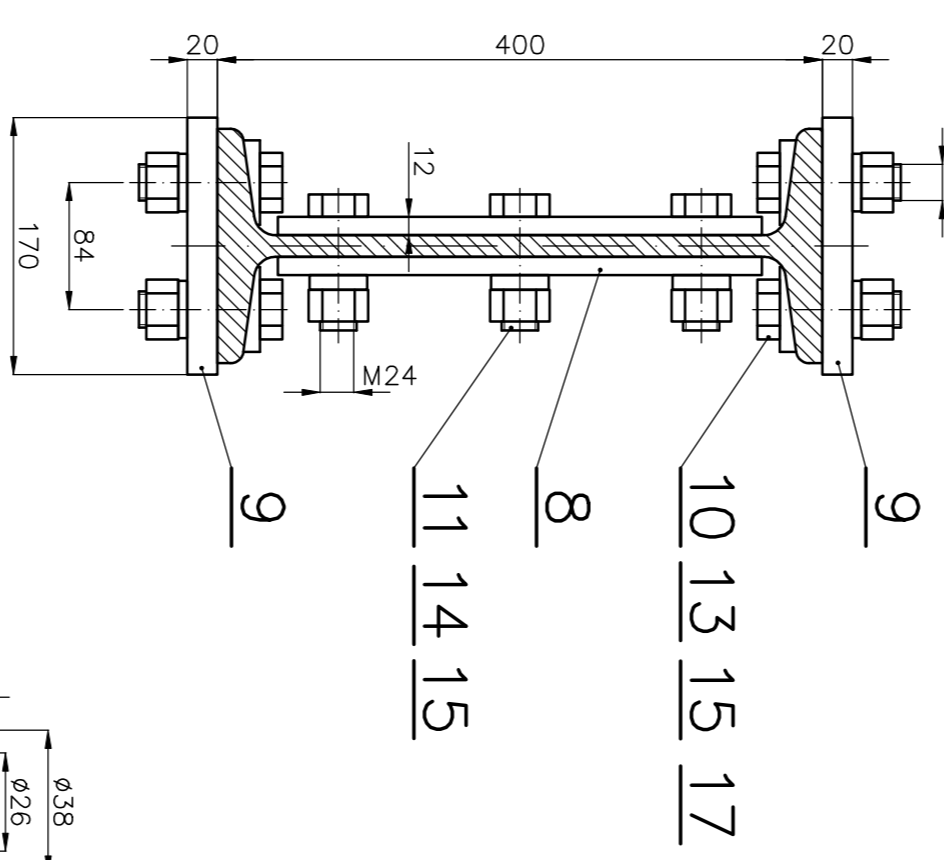


C-C
1:5



B-B
1:5



Chropowatość ciętych krawędzi blach i kształtowników: $Rz \leq 25$
 Otwory $\phi^{\prime\prime}d^{\prime\prime}$ w poz. 1, 2, 12, 13, wykonać (po ich wzajemnym zlozeniu)
 no wymiar $\phi^{\prime\prime}25^{\pm 0,03}$ przy stanie powierzchni $Rz \leq 25$
 Konstrukcja spawna klasy 2 (wg PN-87/M-69008)
 Poziom jakości C, wg PN-EN ISO 5817
 Klasa tolerancji wymiarów
 liniowych A, wg PN-EN ISO 13920

ENERGOMONTAŻ CHORZÓW

Projektant	mgr inż. C. Dobrowolny	Wzrost	1970
Konfiguracja	mgr inż. C. Dobrowolny	Wzrost	1970
Składnik	mgr inż. R. Szwarc	Wzrost	2012
Objekt/urządzenie			
Runociąg DN400 w szybie "Bolestaw"			
Nr rys.			
Przyjmujący do rys.			

Nazwa rysunku
KONSTRUKCJA WSPORCZA POŚREDNIA
 Nr rys.
R-1.2
 Przyjmujący do rys.
 R-1.0