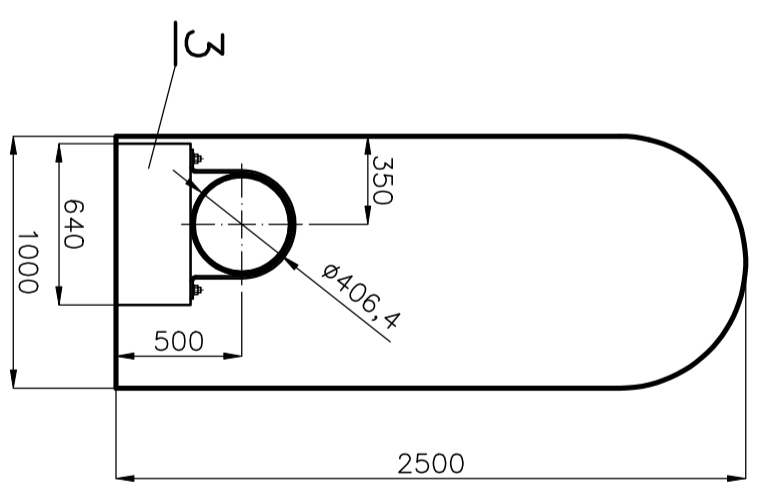


A-A

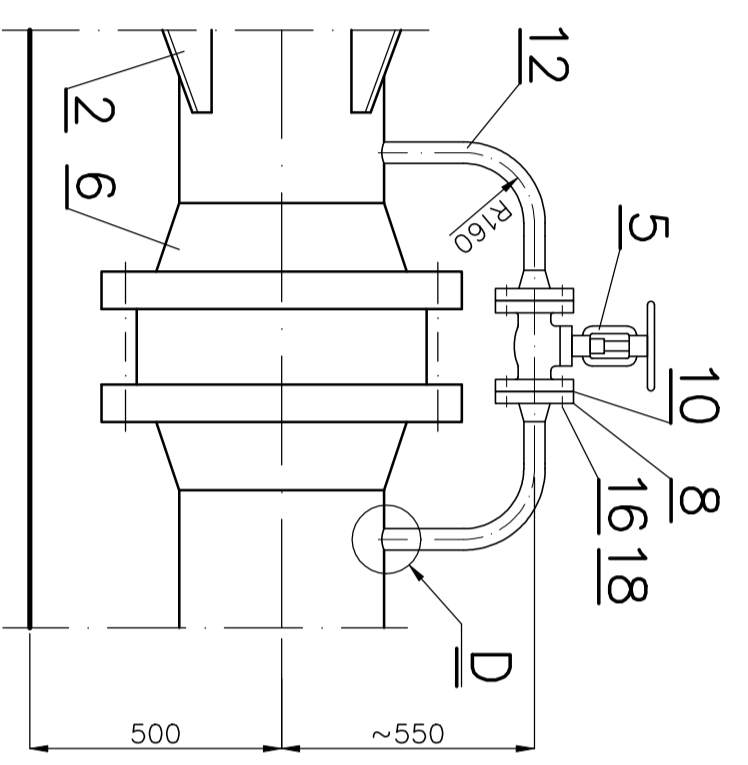
B-B

~6000

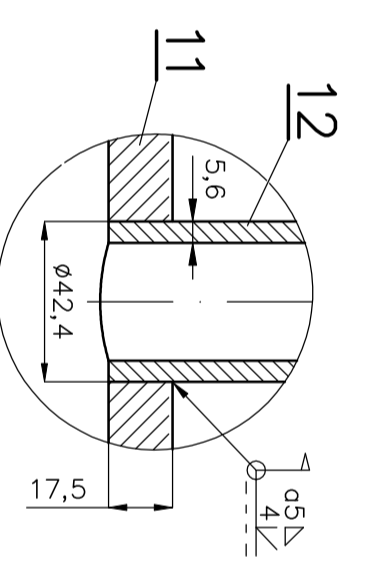
B-B  
1:30



szczęgot C  
1:15



szczęgot D  
1:4



UWAGA:

1. Rury z rurami, kominarni i tukami, spawac spoinami czotowymi o wielkosciach odpowiadajacych grubosciam taczonych elementow.
2. Wszystkie spoiny wykonac w klasie 2, zgodnie z normq PN-87/M-69008.

**ENERGOMONTAZ CHORZOW**

Nazwisko	Data	Podpis	Podziatka	1:50	Investor
Projektant mgr inz. Cz. Dabrowski VIII - 2012					KW SA
Konstruktor mgr inz. Cz. Dabrowski VIII - 2012					Oddzial KWK "Bobrek-Centrum"
Sprawdzil mgr inz. R. Sawiczek VIII - 2012					
Objekt/Urzdzenie				Nr rys.	
Rurociag DN400 w szybie "Bolestaw"					R-2.0
Nazwa rysunku					Przynalezny do rys.
RUROCIAG NA POZIOMIE 540					