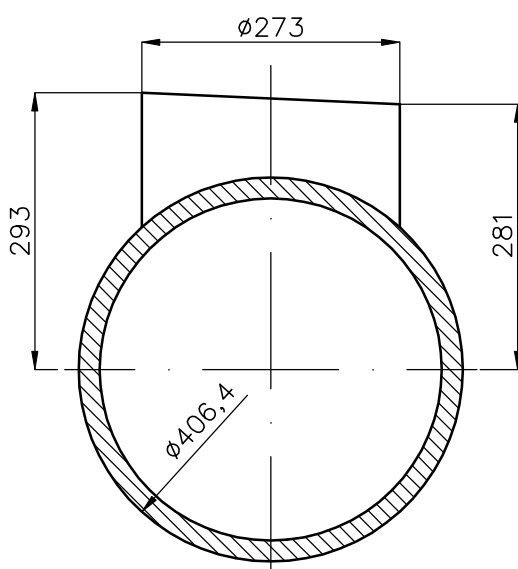
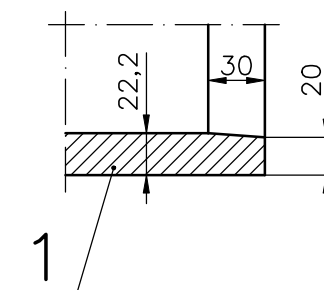


A—A



Ukosowanie wewnętrznych końcówek rury podstawowej trójnika

1:4



Trójnik spawać zgodnie z instrukcją technologiczną spawania WPS, posiłkując się normą PN-M-6901; tabl. 4, poz. 4.

Ukosowanie zewnętrznych krawędzi rur, wykonać zgodnie z przyjętą technologią spawania rur.

Chropowatość ciętych krawędzi ∇^{20}

Klasa konstrukcji spawanych 1, wg PN-87/M-69008.

ENERGOMONTAŻ CHORZÓW

Nazwisko		Data	Podpis	Podziałka	Inwestor	
Projektował	mgr inż. Cz. Dąbrowski	VII - 2012		1:8		KW SA Oddział KWK "Bobrek-Centrum"
Konstruował	mgr inż. Cz. Dąbrowski	VII - 2012		Format A4		
Sprawdził	mgr inż. R. Salwiczek	VII - 2012			Nr rys. R-3.4	
Obiekt/Urządzenie					Przynależy do rys.	
Rurociąg DN400 w szybie "Bolesław"					R-3.0	
Nazwa rysunku						
TRÓJNIK DN400/DN250						