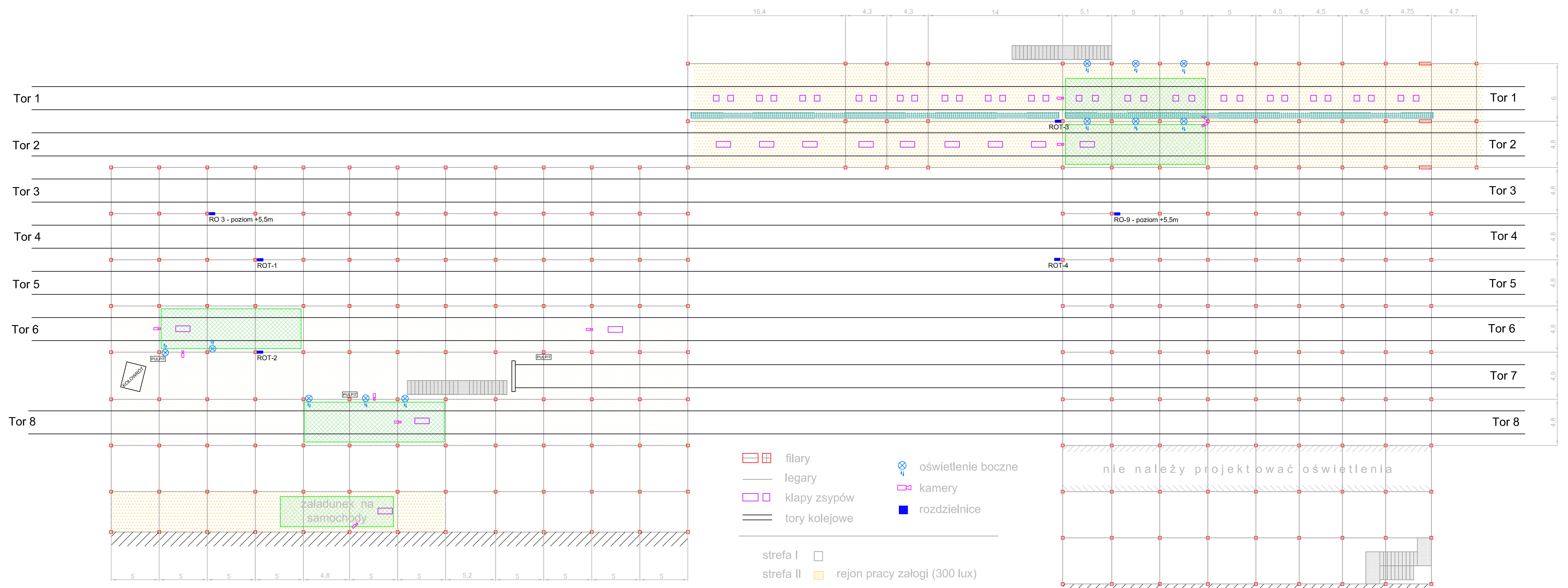


RYSUNEK NR 1
Pomieszczenie 1



- filary
- legary
- kamery
- tory kolejowe
- oświetlenie boczne
- rozdzielnice

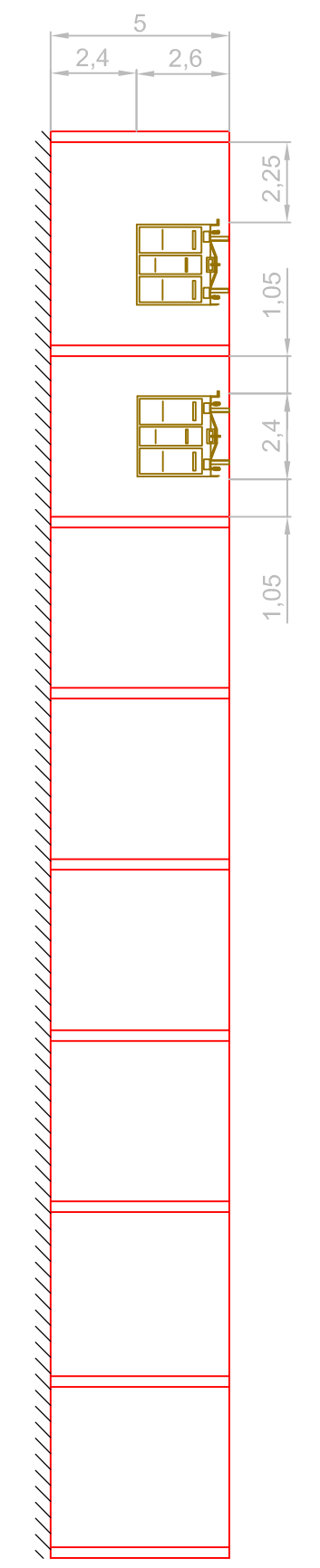
- strefa I
- strefa II rejon pracy załogi (300 lux)
- strefa III rejon ładunku
- strefa IV rampa załadunkowa nad torami

Rozdzielnica ROT-1 400/230V
 lokalizacja: Tor 4
 dopływ: rozdzielnia RO 3 Sortownia I poz. 5,5m; 4x25 Al
 odpływy: 4x3x 16A/25A
 oświetlenie torów: 2, 3, 4, 5, 6

Rozdzielnica ROT-2 400/230V
 lokalizacja: Tor 7
 dopływ: rozdzielnia ROT-1; 4x10 Al
 odpływy: 4x3x 20A/25A
 oświetlenie torów: 7, 8, 9, 10

Rozdzielnica ROT-3 400/230V
 lokalizacja: Tor 2
 dopływ: rozdzielnia RO 9 Sortownia III poz. 5,5m; 4x10 Al
 odpływy: 4x3x 20A/25A
 oświetlenie torów: 1, 2, 3, 4, 5

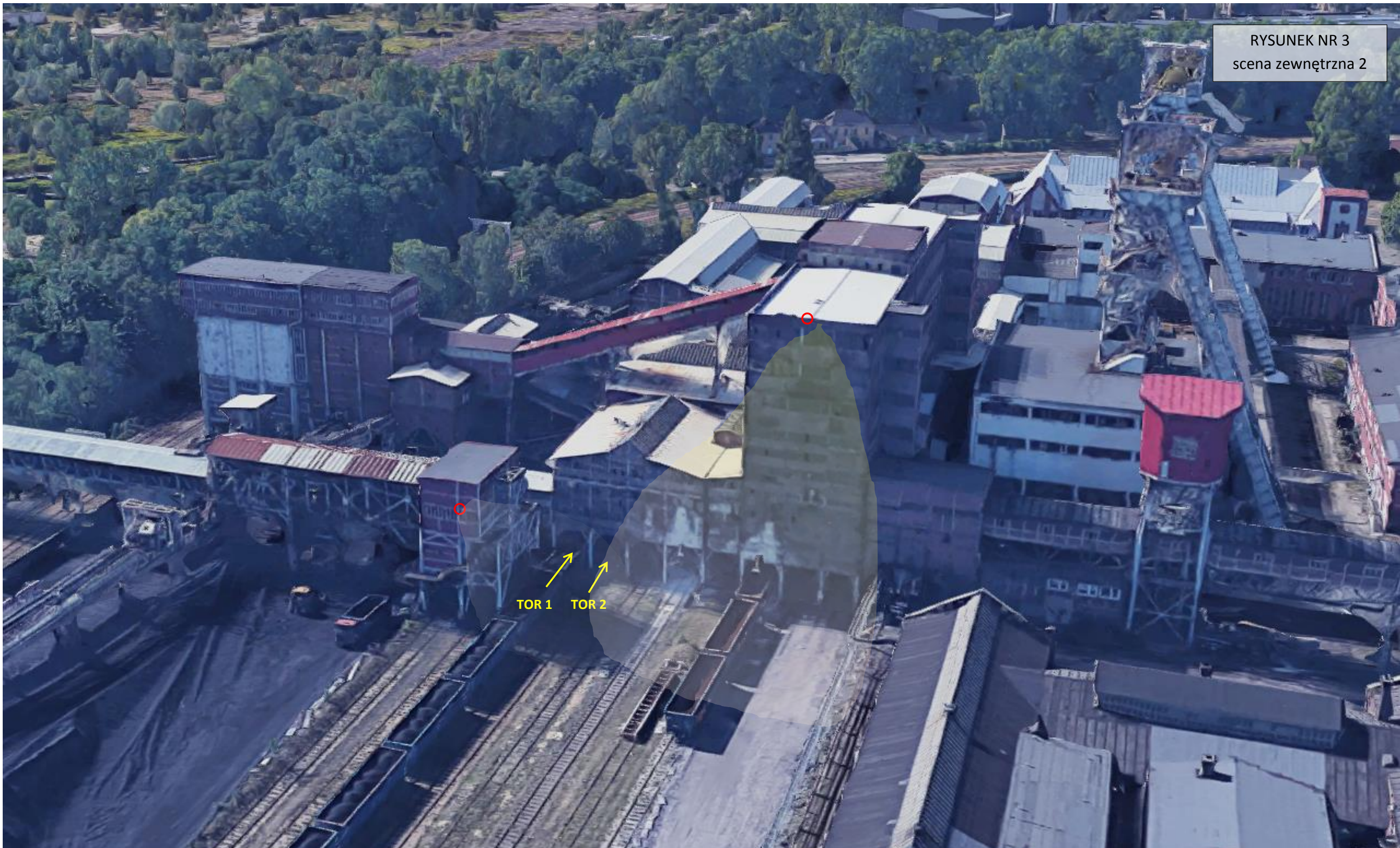
Rozdzielnica ROT-4 400/230V
 lokalizacja: Tor 4
 dopływ: rozdzielnia RO 9 Sortownia III poz. 5,5m; 4x10 Al
 odpływy: 4x3x 20A/25A
 oświetlenie torów: 6, 7, 8, 9, 10



RYSUNEK NR 2
scena zewnętrzna 1



○ Rozmieszczenie opraw oświetleniowych



○ Rozmieszczenie opraw oświetleniowych



○ Rozmieszczenie opraw oświetleniowych



○ Rozmieszczenie opraw oświetleniowych