

PRZEDMIAR ROBÓT

Klasyfikacja robót wg. Wspólnego Słownika Zamówień

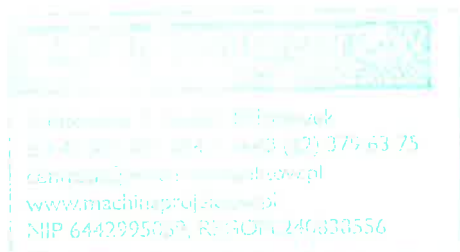
45110000-1 Roboty w zakresie burzenia i rozbiórki obiektów budowlanych; roboty ziemne

NAZWA INWESTYCJI : Rozbiórka obiektów na terenie KWK Bobrek-Piekary Ruch Piekary w Piekarach Śląskich - Budynek wysypu niesortu nr 1
ADRES INWESTYCJI : Ul. Gen. J. Ziętka 13, 41-940 Piekary Śląskie, jedn. ewid. 247101_1, obręb ewid. Piekary Wielkie, nr działek 2591/81; 2873/81; 2874/84; 2875/84; 2228/84
INWESTOR : WĘGLOKOKS KRAJ Sp. z o.o.
ADRES INWESTORA : Ul. Generała Jerzego Ziętka, 41-940 Piekary Śląskie
BRANŻA : ROZBIÓRKI
DATA OPRACOWANIA : sierpień 2020

Ogółem wartość kosztorysowa robót : zł

Słownie:

WYKONAWCA :



INWESTOR :

Data opracowania
sierpień 2020

Data zatwierdzenia

Zakres prac obejmuje:

1. Zerwanie papowego pokrycia dachowego, składowanie papy w przygotowanym miejscu na placu rozbiórki.
2. Załadunek i wywóz papy w miejsce utylizacji papy rozbiórkowej.
3. Demontaż systemu odwodnienia.
4. Demontaż stolarki okiennej i drzwiowej. Przygotowanie stłuczki szklanej do wywiezienia do zakładu utylizacji.
5. Rozbiórka mechaniczna: usuwanie dachu, stropów, wymurówki ścian poczynając od najwyższych ich partii maxi-nożycami zamontowanymi na koparce. Systematyczne przemieszczanie urobku – gruzu na poziom terenu i wywożenie go do zakładu utylizacji.
6. Usunięcie z gruzowiska wszystkich elementów stalowych, z części konstrukcyjnych oraz niekonstrukcyjnych budynków.
7. Pocięcie elementów stalowych na odcinki uzgodnione z odbiorcą złomu stalowego.
8. Skucie fundamentów oraz wybranie gruzu z wykopów. Przyjęto głębokość posadowienia wynoszącą max. 2.0 m poniżej otaczającego terenu.
9. Posegregowanie materiałów porozbiórkowych pod względem jakościowym. Wywiezienie z terenu rozbiórki i przekazanie do utylizacji wszystkich tymczasowo składowanych materiałów porozbiórkowych.
10. Wyrównanie terenu rozbiórki.
11. Uprzątnięcie terenu rozbiórki.

Lp.	Nazwa działu	Od	Do
1	Roboty przygotowawcze /grupa CPV - 451/	1	3
2	Roboty wyburzeniowe /grupa CPV - 451/	4	20
3	Roboty powykonawcze, uzupełniające /grupa CPV - 451,452,454/	21	23

Lp.	Podstawa	Opis i wyliczenia	j.m.	Poszcz	Razem
1 Roboty przygotowawcze /grupa CPV - 451/					
1		Dostawa, wynajem oraz wywóz kontenera na odpady	kpl.		
d.1		Krotność = 2	kpl.	1.00	
		1			
				RAZEM	1.00
2 Roboty wyburzeniowe /grupa CPV - 451/					
2		Prace porządkowe	r-g		
d.1	kalk. własna	16	r-g	16.00	
				RAZEM	16.00
3		Zabezpieczenie torów przed upadkiem elementów podczas rozbiórki wg wy-	kpl		
d.1	kalk. własna	tycznych w projekcie	kpl	1.00	
		1			
				RAZEM	1.00
4	KNR-W 7-21	Kruszarki szczękowe 100 t/h	m-g		
d.2	0201-04	<2,0t/m3 gruzu>poz.15*2.0/100	m-g	1.69	
				RAZEM	1.69
5	KNR 4-01	Rozbiórka pokrycia z papy na dachach betonowych - pierwsza warstwa	m ²		
d.2	0519-06	5.89*7.89+8.01*3.42	m ²	73.87	
				RAZEM	73.87
6	KNR 4-01	Rozbiórka pokrycia z papy na dachach betonowych - następna warstwa	m ²		
d.2	0519-07	Krotność = 2	m ²	73.87	
		poz.5			
				RAZEM	73.87
7	KNR 4-04	Transport papy z rozbiórki przy ręcznym załadunku i wyładunku samocho-	m ³		
d.2	1101-02	dem skrzyniowym na odległość 15 km	m ³		
	1101-05	poz.5*0.03*1.3	m ³	2.88	
				RAZEM	2.88
8		Utylizacja papy	m ³		
d.2	kalk. własna	poz.7	m ³	2.88	
				RAZEM	2.88
9	KNR 4-04	Rozebranie stropów żelbetowych (płyt, belek, żeber, wieńców) przy grubości	m ³		
d.2	0305-01	płyty stropowej do 10 cm - stropodach	m ³	11.08	
		0.15*(5.89*7.89+8.01*3.42)			
				RAZEM	11.08
10	KNR 4-04	Rozebranie murów i słupów wolnostojących o wysokości do 9 m na zaprawie	m ³		
d.2	0102-09	cementowej	m ³	41.31	
		0.25*3.34*(13.9+8.01+7.54+5.89+7.92)+0.12*3.34*3.42+0.12*2.05*3.42+0.25*			
		2.05*2.9*2			
				RAZEM	41.31
11	KNR 4-04	Rozebranie stropów żelbetowych (płyt, belek, żeber, wieńców) przy grubości	m ³		
d.2	0305-01	płyty stropowej do 10 cm - płyta stropowa	m ³	11.08	
		0.15*(5.89*7.89+8.01*3.42)	m ³	1.55	
		0.15*3.03*3.42			
				RAZEM	12.63
12	KNR 4-04	Burzenie ścian, belek, filarów żelbetowych zbrojonych specjalnie przy użyciu	m ³		
d.2	0604-08	młotów pneumatycznych - belki	m ³	8.66	
		0.4*0.5*(5.09+5.09+7.09+7.09)+0.25*0.5*5.09+0.2*0.25*(2.79*2+4.05*2+1.59*			
		2)+0.3*0.5*(5.11*2+2.6*2)			
				RAZEM	8.66
13	KNR 4-04	Rozebranie słupów żelbetowych o wymiarze węższego boku do 40 cm	m ³		
d.2	0304-06	0.4*0.4*(4.94+0.5)*4+0.3*0.3*(3.0*2+3.34*2+0.5*2)	m ³	4.71	
				RAZEM	4.71
14	KNR 4-04	Rozebranie ław, stóp i fundamentów pod maszyny żelbetowych o grubości	m ³		
d.2	0302-04	(wysokości) do 70 cm - stopy fund.	m ³	5.94	
		1.5*1.5*0.5*4+1.2*1.2*0.5*2			
				RAZEM	5.94
15	KNR 4-04	Załadunek gruzu koparko-ładowarką przy obsłudze na zmianę roboczą przez	m ³		
d.2	1103-03	5 samochodów samowyładowczych	m ³	11.08	
		poz.9	m ³	41.31	
		poz.10	m ³	12.63	
		poz.11	m ³	8.66	
		poz.12	m ³	4.71	
		poz.13	m ³	5.94	
		poz.14			
				RAZEM	84.33
16		Wywiezienie gruzu z terenu rozbiórki na miejsce utylizacji	m ³		
d.2	kalk. własna	poz.15	m ³	84.33	

Lp.	Podstawa	Opis i wyliczenia	j.m.	Poszcz	Razem
				RAZEM	84.33
17	d.2 kalk. własna	Utylizacja gruzu	m ³		
		poz.16	m ³	84.33	
				RAZEM	84.33
18	d.2 KNR 2-01 0239-01 uwaga pod tablicą analogia	Zасыpanie kruszywem dowiezionym. Roboty ziemne wykonywane ładowarkami kołowymi o poj. łyżki 1.25 m ³ z transportem urobku samochodami samowyladowczymi na odległość do 1 km lub na odkład; grunt kat. I-II (w pozycji uwzględniono cenę kruszywa wraz z dowozem)	m ³		
		1.5*1.5*1.0*4+1.2*1.2*1.0*2	m ³	11.88	
				RAZEM	11.88
19	d.2 KNR 2-21 0218-01	Rozścielenie ziemi urodzajnej ręczne z przerzutem na terenie płaskim	m ³		
		(2.0*2.0*4+1.7*1.7*2)*0.15	m ³	3.27	
				RAZEM	3.27
20	d.2 KNR 2-21 0401-02	Wykonanie trawników dywanowych siewem na gruncie kat. III bez nawożenia	m ²		
		2.0*2.0*4+1.7*1.7*2	m ²	21.78	
				RAZEM	21.78
3 Roboty powykonawcze, uzupełniające /grupa CPV - 451,452,454/					
21	d.3 KNR 2-05 0101-06	Hale typu lekkiego - rygle ścian	t		
		25.00*0.03	t	0.75	
				RAZEM	0.75
22	d.3 KNR 13-13 0902-01	Obudowa z blach stalowych trapezowych ocynkowanych ścian jednostronnych bez ocieplenia	m ²		
		25.00	m ²	25.00	
				RAZEM	25.00
23	d.3	Dokumentacja powykonawcza geodezyjna	kpl.		
		1	kpl.	1.00	
				RAZEM	1.00

PRZEDMIAR ROBÓT

Klasyfikacja robót wg. Wspólnego Słownika Zamówień

45110000-1 Roboty w zakresie burzenia i rozbiórki obiektów budowlanych; roboty ziemne

NAZWA INWESTYCJI : Rozbiórka obiektów na terenie KWK Bobrek-Piekary Ruch Piekary w Piekarach Śląskich - Budynek wysypu niesortu nr 2
ADRES INWESTYCJI : Ul. Gen. J. Ziętka 13, 41-940 Piekary Śląskie, jedn. ewid. 247101_1, obręb ewid. Piekary Wielkie, nr działek 2591/81; 2873/81; 2874/84; 2875/84; 2228/84
INWESTOR : WĘGLOKOKS KRAJ Sp. z o.o.
ADRES INWESTORA : Ul. Generała Jerzego Ziętka, 41-940 Piekary Śląskie
BRANŻA : ROZBIÓRKI
DATA OPRACOWANIA : sierpień 2020

Ogółem wartość kosztorysowa robót : zł

Słownie:

WYKONAWCA :

Data opracowania
sierpień 2020



INWESTOR :

Data zatwierdzenia

Zakres prac obejmuje:

1. Zerwanie papowego pokrycia dachowego, składowanie papy w przygotowanym miejscu na placu rozbiórki.
2. Załadunek i wywóz papy w miejsce utylizacji papy rozbiórkowej.
3. Rozbiórka mechaniczna: usuwanie dachu, stropów, wymurówki ścian poczynając od najwyższych ich partii maxi-nożycami zamontowanymi na koparce. Systematyczne przemieszczanie urobku – gruzu na poziom terenu i wywożenie go do zakładu utylizacji.
4. Skucie fundamentów oraz wybranie gruzu z wykopów. Przyjęto głębokość posadowienia wynoszącą max. 1.0 m poniżej otaczającego terenu.
5. Posegregowanie materiałów porzbiórkowych pod względem jakościowym. Wywiezienie z terenu rozbiórki i przekazanie do utylizacji wszystkich tymczasowo składowanych materiałów porzbiórkowych.
6. Wyrównanie terenu rozbiórki.
7. Zasianie trawy

Lp.	Nazwa działu	Od	Do
1	Roboty przygotowawcze /grupa CPV - 451/	1	3
2	Roboty wyburzeniowe /grupa CPV - 451/	4	21
3	Roboty powykonawcze, uzupełniające /grupa CPV - 451,452,454/	22	24

Lp.	Podstawa	Opis i wyliczenia	j.m.	Poszcz	Razem
1 Roboty przygotowawcze /grupa CPV - 451/					
1		Dostawa, wynajem oraz wywóz kontenera na odpady	kpl.		
d.1		Krotność = 2	kpl.	1.00	
		1		RAZEM	1.00
2		Prace porządkowe	r-g		
d.1	kalk. własna	16	r-g	16.00	
				RAZEM	16.00
3		Zabezpieczenie torów przed upadkiem elementów podczas rozbiórki wg wytycznych w projekcie	kpl		
d.1	kalk. własna	1	kpl	1.00	
				RAZEM	1.00
2 Roboty wyburzeniowe /grupa CPV - 451/					
4	KNR-W 7-21	Kruszarki szczękowe 100 t/h	m-g		
d.2	0201-04	<2,0t/m3 gruzu>poz.16*2.0/100	m-g	0.99	
				RAZEM	0.99
5	KNR 4-01	Rozbiórka pokrycia z papy na dachach betonowych - pierwsza warstwa	m ²		
d.2	0519-06	4.88*5.89+2.19*3.54	m ²	36.50	
				RAZEM	36.50
6	KNR 4-01	Rozbiórka pokrycia z papy na dachach betonowych - następna warstwa	m ²		
d.2	0519-07	Krotność = 2 poz.5	m ²	36.50	
				RAZEM	36.50
7	KNR 4-04	Transport papy z rozbiórki przy ręcznym załadunku i wyładunku samochodem skrzyniowym na odległość 15 km	m ³		
d.2	1101-02 1101-05	poz.5*0.03*1.3	m ³	1.42	
				RAZEM	1.42
8		Utylizacja papy	m ³		
d.2	kalk. własna	poz.7	m ³	1.42	
				RAZEM	1.42
9	KNR 4-04	Rozebranie stropów żelbetowych (płyt, belek, żeber, wieńców) przy grubości płyty stropowej do 10 cm - stropodach	m ³		
d.2	0305-01	0.12*(4.88*5.89+2.19*3.54)	m ³	4.38	
				RAZEM	4.38
10	KNR 4-04	Rozebranie murów i słupów wolnostojących o wysokości do 9 m na zaprawie cementowej	m ³		
d.2	0102-09	0.25*3.53*(4.08*2+5.09*2)+0.25*5.29*(2.19*2)	m ³	21.98	
				RAZEM	21.98
11	KNR 4-04	Rozebranie słupów żelbetowych o wymiarze węższego boku do 40 cm	m ³		
d.2	0304-06	0.4*0.4*3.53*4	m ³	2.26	
				RAZEM	2.26
12	KNR 4-04	Rozebranie stropów żelbetowych (płyt, belek, żeber, wieńców) przy grubości płyty stropowej do 10 cm - płyta stropowa	m ³		
d.2	0305-01	0.12*(4.88*5.89+2.19*3.54)	m ³	4.38	
				RAZEM	4.38
13	KNR 4-04	Burzenie ścian, belek, filarów żelbetowych zbrojonych specjalnie przy użyciu młotów pneumatycznych - belki	m ³		
d.2	0604-08	0.4*0.82*(4.08*2+5.09*2+2.19*2)+0.28*0.5*4.08+0.2*0.3*(2.07*2+2.74*2)	m ³	8.60	
				RAZEM	8.60
14	KNR 4-04	Rozebranie słupów żelbetowych o wymiarze węższego boku do 40 cm	m ³		
d.2	0304-06	0.4*0.4*5.24*4	m ³	3.35	
				RAZEM	3.35
15	KNR 4-04	Rozebranie ław, stóp i fundamentów pod maszyny żelbetowych o grubości (wysokości) do 70 cm - stopy fund.	m ³		
d.2	0302-04	1.5*1.5*0.5*4	m ³	4.50	
				RAZEM	4.50
16	KNR 4-04	Załadunek gruzu koparko-ładowarką przy obsłudze na zmianę roboczą przez 5 samochodów samowyładowczych	m ³		
d.2	1103-03	poz.9	m ³	4.38	
		poz.10	m ³	21.98	
		poz.11	m ³	2.26	
		poz.12	m ³	4.38	
		poz.13	m ³	8.60	
		poz.14	m ³	3.35	
		poz.15	m ³	4.50	
				RAZEM	49.45

Lp.	Podstawa	Opis i wyliczenia	J.m.	Poszcz	Razem
17	d.2 kalk. własna	Wywiezienie gruzu z terenu rozbiórki na miejsce utylizacji	m ³		
		poz.16	m ³	49.45	
				RAZEM	49.45
18	d.2 kalk. własna	Utylizacja gruzu	m ³		
		poz.17	m ³	49.45	
				RAZEM	49.45
19	d.2 KNR 2-01 0239-01 uwaga pod tablicą analogia	Zasypanie kruszywem dowiezionym. Roboty ziemne wykonywane ładowarkami kołowymi o poj. łyżki 1.25 m ³ z transportem urobku samochodami samowytładowczymi na odległość do 1 km lub na odkład; grunt kat. I-II (w pozycji uwzględniono cenę kruszywa wraz z dowozem)	m ³		
		1.5*1.5*1.0*4	m ³	9.00	
				RAZEM	9.00
20	d.2 KNR 2-21 0218-01	Rozścielenie ziemi urodzajnej ręczne z przerzutem na terenie płaskim	m ³		
		(2.0*2.0*4)*0.15	m ³	2.40	
				RAZEM	2.40
21	d.2 KNR 2-21 0401-02	Wykonanie trawników dywanowych siewem na gruncie kat. III bez nawożenia	m ²		
		2.0*2.0*4	m ²	16.00	
				RAZEM	16.00
3 Roboty powykonawcze, uzupełniające /grupa CPV - 451,452,454/					
22	d.3 KNR 2-05 0101-06	Hale typu lekkiego - rygle ścian	t		
		21.00*0.03	t	0.63	
				RAZEM	0.63
23	d.3 KNR 13-13 0902-01	Obudowa z blach stalowych trapezowych ocynkowanych ścian jednostronnych bez ocieplenia	m ²		
		21	m ²	21.00	
				RAZEM	21.00
24	d.3	Dokumentacja powykonawcza geodezyjna	kpl.		
		1	kpl.	1.00	
				RAZEM	1.00

PRZEDMIAR ROBÓT

Klasyfikacja robót wg. Wspólnego Słownika Zamówień

45110000-1 Roboty w zakresie burzenia i rozbiórki obiektów budowlanych; roboty ziemne

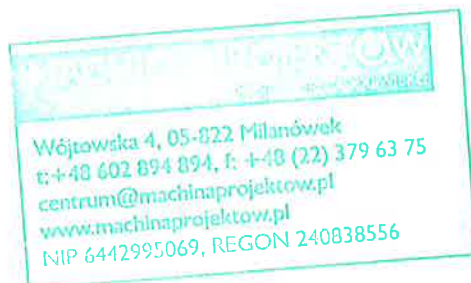
NAZWA INWESTYCJI : Rozbiórka obiektów na terenie KWK Bobrek-Piekary Ruch Piekary w Piekarach Śląskich - Pomost "A"
ADRES INWESTYCJI : Ul. Gen. J. Ziętka 13, 41-940 Piekary Śląskie, jedn. ewid. 247101_1, obręb ewid. Piekary Wielkie, nr działek 2591/81; 2873/81; 2874/84; 2875/84; 2228/84
INWESTOR : WĘGLOKOKS KRAJ Sp. z o.o.
ADRES INWESTORA : Ul. Generała Jerzego Ziętka, 41-940 Piekary Śląskie
BRANŻA : ROZBIÓRKI
DATA OPRACOWANIA : sierpień 2020

Ogółem wartość kosztorysowa robót : zł

Słownie:

WYKONAWCA :

Data opracowania
sierpień 2020



INWESTOR :

Data zatwierdzenia

Zakres prac obejmuje:

1. Zerwanie papowego pokrycia dachowego, składowanie papy w przygotowanym miejscu na placu rozbiórki.
2. Załadunek i wywóz papy w miejsce utylizacji papy rozbiórkowej.
3. Rozbiórka mechaniczna: usuwanie dachu, stropów, wymurówki ścian poczynając od najwyższych ich partii maxi-nożycami zamontowanymi na koparce. Systematyczne przemieszczanie urobku – gruzu na poziom terenu i wywożenie go do zakładu utylizacji.
4. Skucie fundamentów oraz wybranie gruzu z wykopów. Przyjęto głębokość posadowienia wynoszącą max. 1.0 m poniżej otaczającego terenu.
5. Posegregowanie materiałów porozbiórkowych pod względem jakościowym. Wywiezienie z terenu rozbiórki i przekazanie do utylizacji wszystkich tymczasowo składowanych materiałów porozbiórkowych.
6. Wyrównanie terenu rozbiórki.
7. Zasianie trawy
8. Rozebranie konstrukcji stalowej z pocięciem na elementy o dłg. do 2m

Lp.	Nazwa działu	Od	Do
1	Roboty przygotowawcze /grupa CPV - 451/	1	3
2	Roboty wyburzeniowe /grupa CPV - 451/	4	30
3	Roboty powykonawcze, uzupełniające /grupa CPV - 451,452,454/	31	33

Lp.	Podstawa	Opis i wyliczenia	j.m.	Poszcz	Razem
1 Roboty przygotowawcze /grupa CPV - 451/					
1		Dostawa, wynajem oraz wywóz kontenera na odpady	kpl.		
d.1		Krotność = 2	kpl.	1.00	
		1		RAZEM	1.00
2		Prace porządkowe	r-g		
d.1	kalk. własna	16	r-g	16.00	
				RAZEM	16.00
3		Zabezpieczenie torów przed upadkiem elementów podczas rozbiórki wg wy-	kpl		
d.1	kalk. własna	tycznych w projekcie	kpl	1.00	
		1		RAZEM	1.00
2 Roboty wyburzeniowe /grupa CPV - 451/					
4	KNR-W 7-21	Kruszarki szczękowe 100 t/h	m-g		
d.2	0201-04	<2,0t/m3 gruzu>poz.13*2.0/100	m-g	1.92	
				RAZEM	1.92
5	KNR 4-01	Rozbiórka pokrycia z papy na dachach betonowych - pierwsza warstwa	m ²		
d.2	0519-06	6.37*(8.04+31.53)	m ²	252.06	
				RAZEM	252.06
6	KNR 4-01	Rozbiórka pokrycia z papy na dachach betonowych - następna warstwa	m ²		
d.2	0519-07	Krotność = 2	m ²	252.06	
		poz.5		RAZEM	252.06
7	KNR 4-04	Transport papy z rozbiórki przy ręcznym załadunku i wyładunku samocho-	m ³		
d.2	1101-02	dem skrzyniowym na odległość 15 km	m ³	9.83	
		poz.5*0.03*1.3		RAZEM	9.83
8		Utylizacja papy	m ³		
d.2	kalk. własna	poz.7	m ³	9.83	
				RAZEM	9.83
9	KNR 4-04	Rozebranie stropów żelbetowych (płyt, belek, żeber, wieńców) przy grubości	m ³		
d.2	0305-01	plyty stropowej do 10 cm - stropodach	m ³	37.81	
		0.15*6.37*(8.04+31.53)		RAZEM	37.81
10	KNR 4-04	Rozebranie murów i słupów wolnostojących o wysokości do 9 m na zaprawie	m ³		
d.2	0102-09	cementowej	m ³	16.77	
		2*0.12*(1.33*36.59+0.5*4.87*1.8+3.29*5.11)		RAZEM	16.77
11	KNR 4-04	Rozebranie stropów żelbetowych (płyt, belek, żeber, wieńców) przy grubości	m ³		
d.2	0305-01	plyty stropowej do 10 cm - płyta	m ³	38.19	
		0.15*6.37*(3.1+3.34+33.53)		RAZEM	38.19
12	KNR 4-04	Rozebranie ław, stóp i fundamentów pod maszyny żelbetowych o grubości	m ³		
d.2	0302-04	(wysokości) do 70 cm - stopy fund.	m ³	3.33	
		0.8*0.8*1.3*4		RAZEM	3.33
13	KNR 4-04	Załadunek gruzu koparko-ładowarką przy obsłudze na zmianę roboczą przez	m ³		
d.2	1103-03	5 samochodów samowyładowczych	m ³	96.10	
		poz.9+poz.10+poz.11+poz.12		RAZEM	96.10
14		Wywiezienie gruzu z terenu rozbiórki na miejsce utylizacji	m ³		
d.2	kalk. własna	poz.13	m ³	96.10	
				RAZEM	96.10
15		Utylizacja gruzu	m ³		
d.2	kalk. własna	poz.14	m ³	96.10	
				RAZEM	96.10
16	KNR 2-01	Zasypanie kruszywem dowiezionym. Roboty ziemne wykonywane ładowarkami	m ³		
d.2	0239-01	kołowymi o poj. łyżki 1.25 m ³ z transportem urobku samochodami samowyla-	m ³		
	uwaga pod	dowczymi na odległość do 1 km lub na odkład; grunt kat. I-II (w pozycji			
	tablicą	uwzględniono cenę kruszywa wraz z dowozem)			
	analogia	0.8*0.8*1.0*4	m ³	2.56	
				RAZEM	2.56
17	KNR 2-21	Rozścielenie ziemi urodzajnej ręczne z przerzutem na terenie płaskim	m ³		
d.2	0218-01	1.0*1.0*4*0.15	m ³	0.60	
				RAZEM	0.60

Lp.	Podstawa	Opis i wyczerpania	j.m.	Poszcz	Razem
18	KNR 2-21 d.2 0401-02	Wykonanie trawników dywanowych siewem na gruncie kat. III bez nawożenia 1.0*1.0*4	m ² m ²	4.00	
				RAZEM	4.00
19	KNR 4-04 d.2 0810-03	Przecinanie poprzeczne palnikiem tlenowym stalowych dwuteowników normalnych o wysokości 160-180 mm I180 42<6.37*13/2+1>	szt. szt.	42.00	
				RAZEM	42.00
20	KNR 4-04 d.2 0811-03	Przecinanie poprzeczne palnikiem tlenowym stalowych ceowników normalnych o wysokości 160-180 mm 2*C160 74<2*36.52/2+1>	szt. szt.	74.00	
				RAZEM	74.00
21	KNR 4-04 d.2 0811-02	Przecinanie poprzeczne palnikiem tlenowym stalowych ceowników normalnych o wysokości 120-140 mm 2*C120 93<(3.1+3.91*11)*2/2+1>	szt. szt.	93.00	
				RAZEM	93.00
22	KNR 4-04 d.2 0811-02	Przecinanie poprzeczne palnikiem tlenowym stalowych ceowników normalnych o wysokości 120-140 mm 2*C120 61<2.51*12*2/2+1>	szt. szt.	61.00	
				RAZEM	61.00
23	KNR 4-04 d.2 0810-06	Przecinanie poprzeczne palnikiem tlenowym stalowych dwuteowników normalnych o wysokości 240-260 mm I 240 47<(6.37*13+2.96*3)/2+1>	szt. szt.	47.00	
				RAZEM	47.00
24	KNR 4-04 d.2 0811-03	Przecinanie poprzeczne palnikiem tlenowym stalowych ceowników normalnych o wysokości 160-180 mm 2*C160 75<2*(3.35+33.53)*2/2+1>	szt. szt.	75.00	
				RAZEM	75.00
25	KNR 4-04 d.2 0811-03	Przecinanie poprzeczne palnikiem tlenowym stalowych ceowników normalnych o wysokości 160-180 mm 2*C160 7<2.82*2/2+1>	szt. szt.	7.00	
				RAZEM	7.00
26	KNR 4-04 d.2 0810-07	Przecinanie poprzeczne palnikiem tlenowym stalowych dwuteowników normalnych o wysokości 280-320 mm - I300 12<2*11.05/2+1>	szt. szt.	12.00	
				RAZEM	12.00
27	KNR 4-04 d.2 0810-07	Przecinanie poprzeczne palnikiem tlenowym stalowych dwuteowników normalnych o wysokości 280-320 mm - I400 13<2*12.22/2+1>	szt. szt.	13.00	
				RAZEM	13.00
28	KNR 4-04 d.2 0813-02	Przecinanie poprzeczne palnikiem tlenowym stalowych kątowników równoramiennych o wym. 75x75x8 - 90x90x8 mm 2XL80 156<(2*13.3+6.0+1.43*4+3.32*4+8.7*6+8.54*6)*2/2+1>	szt. szt.	156.00	
				RAZEM	156.00
29	KNR 4-04 d.2 0815-01 I 180	Transport ręczny pociętych elementów konstrukcji stalowej 21.9*6.37*13	kg kg	1813.54	
		2xC160	kg	2746.30	
		2xC120	kg	2471.50	
			kg	1614.43	
		I240	kg	3319.18	
		2xC160	kg	2773.38	
		2xC160	kg	212.06	
		2xL80	kg	2995.37	
		I300	kg	1197.82	
		I400	kg	2258.26	
				RAZEM	21401.84
30	KNR 4-04 d.2 1107-01	Transport złomu samochodem skrzyniowym z załadunkiem i wyładunkiem ręcznym na miejsce wskazane przez Inwestora poz.29/1000	t t	21.40	
				RAZEM	21.40
3	Roboty powykonawcze, uzupełniające /grupa CPV - 451,452,454/				
31	KNR 2-05 d.3 0101-06	Hale typu lekkiego - rygle ścian 0.03*poz.32	t t	0.90	

Lp.	Podstawa	Opis i wyliczenia	j.m.	Poszcz	Razem
				RAZEM	0.90
32 d.3	KNR 13-13 0902-01	Obudowa z blach stalowych trapezowych ocynkowanych ścian jednostronnych bez ocieplenia 30	m ² m ²	30.00	
				RAZEM	30.00
33 d.3		Dokumentacja powykonawcza geodezyjna 1	kpl. kpl.	1.00	
				RAZEM	1.00

PRZEDMIAR ROBÓT

Klasyfikacja robót wg. Wspólnego Słownika Zamówień

45110000-1 Roboty w zakresie burzenia i rozbiórki obiektów budowlanych; roboty ziemne

NAZWA INWESTYCJI : Rozbiórka obiektów na terenie KWK Bobrek-Piekary Ruch Piekary w Piekarach Śląskich - Pomost "C"
ADRES INWESTYCJI : Ul. Gen. J. Ziętka 13, 41-940 Piekary Śląskie, jedn. ewid. 247101_1, obręb ewid. Piekary Wielkie, nr działek 2591/81; 2873/81; 2874/84; 2875/84; 2228/84
INWESTOR : WĘGŁOKOKS KRAJ Sp. z o.o.
ADRES INWESTORA : Ul. Generała Jerzego Ziętka, 41-940 Piekary Śląskie
BRANŻA : ROZBIÓRKI
DATA OPRACOWANIA : sierpień 2020

Ogółem wartość kosztorysowa robót : zł

Słownie:

WYKONAWCA :

Wykowska 4, 75-003 Międzywleki
t: +48 (0)2 894 834, f: +48 (22) 379 63 75
centrum@machinaprojektow.pl
www.machinaprojektow.pl
NIP 6442995039, REGON 240838556

INWESTOR :

Data opracowania
sierpień 2020

Data zatwierdzenia

Zakres prac obejmuje:

1. Zerwanie papowego pokrycia dachowego, składowanie papy w przygotowanym miejscu na placu rozbiórki.
2. Załadunek i wywóz papy w miejsce utylizacji papy rozbiórkowej.
3. Rozbiórka mechaniczna: usuwanie dachu, stropów, wymurówki ścian poczynając od najwyższych ich partii maxi-nożycami zamontowanymi na koparce. Systematyczne przemieszczanie urobku – gruzu na poziom terenu i wywożenie go do zakładu utylizacji.
4. Skucie fundamentów oraz wybranie gruzu z wykopów. Przyjęto głębokość posadowienia wynoszącą max. 1.0 m poniżej otaczającego terenu.
5. Posegregowanie materiałów porozbiórkowych pod względem jakościowym. Wywiezienie z terenu rozbiórki i przekazanie do utylizacji wszystkich tymczasowo składowanych materiałów porozbiórkowych.
6. Wyrównanie terenu rozbiórki.
7. Zasianie trawy
8. Rozebranie konstrukcji stalowej z pocięciem na elementy o dłg. do 2m

Lp.	Nazwa działu	Od	Do
1	Roboty przygotowawcze /grupa CPV - 451/	1	3
2	Roboty wyburzeniowe /grupa CPV - 451/	4	32
3	Roboty powykonawcze, uzupełniające /grupa CPV - 451,452,454/	33	35

Lp.	Podstawa	Opis i wyliczenia	j.m.	Poszcz	Razem
1 Roboty przygotowawcze /grupa CPV - 451/					
1		Dostawa, wynajem oraz wywóz kontenera na odpady	kpl.		
d.1		Krotność = 2	kpl.	1.00	
		1			
				RAZEM	1.00
2		Prace porządkowe	r-g		
d.1	kalk. własna	16	r-g	16.00	
				RAZEM	16.00
3		Zabezpieczenie torów przed upadkiem elementów podczas rozbiórki wg wytycznych w projekcie	kpl		
d.1	kalk. własna	1	kpl	1.00	
				RAZEM	1.00
2 Roboty wyburzeniowe /grupa CPV - 451/					
4		Kruszarki szczękowe 100 t/h	m-g		
d.2	KNR-W 7-21 0201-04	<2,0t/m3 gruzu>poz.13*2.0/100	m-g	1.49	
				RAZEM	1.49
5		Rozbiórka pokrycia z papy na dachach betonowych - pierwsza warstwa	m ²		
d.2	KNR 4-01 0519-06	5.17*(2.39+18.25+18.23)	m ²	200.96	
				RAZEM	200.96
6		Rozbiórka pokrycia z papy na dachach betonowych - następna warstwa	m ²		
d.2	KNR 4-01 0519-07	Krotność = 2 poz.5	m ²	200.96	
				RAZEM	200.96
7		Transport papy z rozbiórki przy ręcznym załadunku i wyładunku samochodem skrzyniowym na odległość 15 km	m ³		
d.2	KNR 4-04 1101-02 1101-05	poz.5*0.03*1.3	m ³	7.84	
				RAZEM	7.84
8		Utylizacja papy	m ³		
d.2	kalk. własna	poz.7	m ³	7.84	
				RAZEM	7.84
9		Rozebranie stropów żelbetowych (płyt, belek, żeber, wieńców) przy grubości płyty stropowej do 10 cm - stropodach	m ³		
d.2	KNR 4-04 0305-01	0.12*5.17*(2.39+18.25+18.23)	m ³	24.11	
				RAZEM	24.11
10		Rozebranie murów i słupów wolnostojących o wysokości do 9 m na zaprawie cementowej	m ³		
d.2	KNR 4-04 0102-09	(2.37*3.11+0.5*18.00*2.99+2.38*2.61+36.0*1.53)*2*0.12	m ³	22.94	
				RAZEM	22.94
11		Rozebranie stropów żelbetowych (płyt, belek, żeber, wieńców) przy grubości płyty stropowej do 10 cm - płyta	m ³		
d.2	KNR 4-04 0305-01	0.12*5.17*38.62	m ³	23.96	
				RAZEM	23.96
12		Rozebranie ław, stóp i fundamentów pod maszyny żelbetowych o grubości (wysokości) do 70 cm - stopy fund.	m ³		
d.2	KNR 4-04 0302-04	0.8*0.8*1.3*4	m ³	3.33	
				RAZEM	3.33
13		Załadunek gruzu koparko-ładowarką przy obsłudze na zmianę roboczą przez 5 samochodów samowyladowczych	m ³		
d.2	KNR 4-04 1103-03	poz.9+poz.10+poz.11+poz.12	m ³	74.34	
				RAZEM	74.34
14		Wywiezienie gruzu z terenu rozbiórki na miejsce utylizacji	m ³		
d.2	kalk. własna	poz.13	m ³	74.34	
				RAZEM	74.34
15		Utylizacja gruzu	m ³		
d.2	kalk. własna	poz.14	m ³	74.34	
				RAZEM	74.34
16		Zasypanie kruszywem dowiezionym. Roboty ziemne wykonywane ładowarkami kołowymi o poj. łyżki 1.25 m ³ z transportem urobku samochodami samowyladowczymi na odległość do 1 km lub na odkład; grunt kat. I-II (w pozycji uwzględniono cenę kruszywa wraz z dowozem)	m ³		
d.2	KNR 2-01 0239-01 uwaga pod tablicą analogia	0.8*0.8*1.0*4	m ³	2.56	
				RAZEM	2.56
17		Rozścielenie ziemi urodzajnej ręczne z przerzutem na terenie płaskim	m ³		
d.2	KNR 2-21 0218-01	1.0*1.0*4*0.15	m ³	0.60	
				RAZEM	0.60

Lp.	Podstawa	Opis i wyczenia	j.m.	Poszcz	Razem
18 d.2	KNR 2-21 0401-02	Wykonanie trawników dywanowych siewem na gruncie kat. III bez nawożenia 1.0*1.0*4	m ² m ²	4.00	
				RAZEM	4.00
19 d.2	KNR 4-04 0811-03	Przecinanie poprzeczne palnikiem tlenowym stalowych ceowników normalnych o wysokości 160-180 mm 2*C160 37*2 <(5.17*14)/2+1>	szt. szt.	74.00	
				RAZEM	74.00
20 d.2	KNR 4-04 0811-03	Przecinanie poprzeczne palnikiem tlenowym stalowych ceowników normalnych o wysokości 160-180 mm 2*C160 40*2 <2*(2.39+18.25+18.23)/2+1>	szt. szt.	80.00	
				RAZEM	80.00
21 d.2	KNR 4-04 0811-02	Przecinanie poprzeczne palnikiem tlenowym stalowych ceowników normalnych o wysokości 120-140 mm 2*C120 40*2 <2*38.62/2+1>	szt. szt.	80.00	
				RAZEM	80.00
22 d.2	KNR 4-04 0811-02	Przecinanie poprzeczne palnikiem tlenowym stalowych ceowników normalnych o wysokości 120-140 mm 2*C120 29*2 <(3.30+4.05*6)*2/2+1>	szt. szt.	58.00	
				RAZEM	58.00
23 d.2	KNR 4-04 0810-04	Przecinanie poprzeczne palnikiem tlenowym stalowych dwuteowników normalnych o wysokości 200 mm - dwuspadowy 160-210 19<5.17*7/2+1>	szt. szt.	19.00	
				RAZEM	19.00
24 d.2	KNR 4-04 0811-02	Przecinanie poprzeczne palnikiem tlenowym stalowych ceowników normalnych o wysokości 120-140 mm 2*C120 31*2 <2*(3.0+2.5+2.0+1.5+1.0+0.5+2.73*7)/2+1>	szt. szt.	62.00	
				RAZEM	62.00
25 d.2	KNR 4-04 0811-02	Przecinanie poprzeczne palnikiem tlenowym stalowych ceowników normalnych o wysokości 120-140 mm C120 9<2.65*6/2+1>	szt. szt.	9.00	
				RAZEM	9.00
26 d.2	KNR 4-04 0811-02	Przecinanie poprzeczne palnikiem tlenowym stalowych ceowników normalnych o wysokości 120-140 mm C120 25<4.05*6*2/2+1>	szt. szt.	25.00	
				RAZEM	25.00
27 d.2	KNR 4-04 0810-06	Przecinanie poprzeczne palnikiem tlenowym stalowych dwuteowników normalnych o wysokości 240-260 mm HEB 240 37<5.17*14/2+1>	szt. szt.	37.00	
				RAZEM	37.00
28 d.2	KNR 4-04 0813-02	Przecinanie poprzeczne palnikiem tlenowym stalowych kątowników równoramiennych o wym. 75x75x8 - 90x90x8 mm 2XL80 89*2 <((3.39*2+3.56*2)*12+2.8*2+1.86*2)/2+1>	szt. szt.	178.00	
				RAZEM	178.00
29 d.2	KNR 4-04 0813-02	Przecinanie poprzeczne palnikiem tlenowym stalowych kątowników równoramiennych o wym. 75x75x8 - 90x90x8 mm 2XL80 8*2 <7.33*2/2+1>	szt. szt.	16.00	
				RAZEM	16.00
30 d.2	KNR 4-04 0810-07	Przecinanie poprzeczne palnikiem tlenowym stalowych dwuteowników normalnych o wysokości 280-320 mm - I300 12<5.59*2*2/2+1>	szt. szt.	12.00	
				RAZEM	12.00
31 d.2	KNR 4-04 0815-01 2xC160 2xC120 dwuspadowy 160-210 C120 I240 2xL80 I300	Transport ręczny pociętych elementów konstrukcji stalowej 2*(5.17*14)*18.8 2*2*(2.39+18.25+18.23)*18.8 2*2*38.62*13.4 2*(3.30+4.05*6)*2*13.4 2*2*(3.0+2.5+2.0+1.5+1.0+0.5+2.73*7)*13.4 5.17*7*23 2.65*6*13.4 4.05*6*2*13.4 5.17*14*36.2 2*((3.39*2+3.56*2)*12+2.8*2+1.86*2)*9.66 2*7.33*2*9.66 5.59*2*2*54.2	kg kg kg kg kg kg kg kg kg kg kg kg kg kg kg kg kg kg kg kg	2721.49 2923.02 2070.03 1479.36 1587.10 832.37 213.06 651.24 2620.16 3402.64 283.23 1211.91	
				RAZEM	19995.61

Lp.	Podstawa	Opis i wyliczenia	j.m.	Poszcz	Razem
32 d.2	KNR 4-04 1107-01	Transport złomu samochodem skrzyniowym z załadunkiem i wyładunkiem ręcznym na miejsce wskazane przez Inwestora poz.31/1000	t t	20.00	
				RAZEM	20.00
3 Roboty powykonawcze, uzupełniające /grupa CPV - 451,452,454/					
33 d.3	KNR 2-05 0101-06	Hale typu lekkiego - rygle ścian 0.03*poz.34	t t	1.02	
				RAZEM	1.02
34 d.3	KNR 13-13 0902-01	Obudowa z blach stalowych trapezowych ocynkowanych ścian jednostronnych bez ocieplenia 34	m ² m ²	34.00	
				RAZEM	34.00
35 d.3		Dokumentacja powykonawcza geodezyjna 1	kpl. kpl.	1.00	
				RAZEM	1.00

PRZEDMIAR ROBÓT

Klasyfikacja robót wg. Wspólnego Słownika Zamówień

45110000-1 Roboty w zakresie burzenia i rozbiórki obiektów budowlanych; roboty ziemne

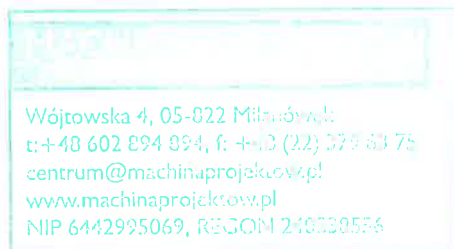
NAZWA INWESTYCJI : Rozbiórka obiektów na terenie KWK Bobrek-Piekary Ruch Piekary w Piekarach Śląskich - Przewiązka pomiędzy starą i nową łaźnią
ADRES INWESTYCJI : Ul. Gen. J. Ziętka 13, 41-940 Piekary Śląskie, jedn. ewid. 247101_1, obręb ewid. Piekary Wielkie, nr działek 2591/81; 2873/81; 2874/84; 2875/84; 2228/84
INWESTOR : WĘGŁOKOKS KRAJ Sp. z o.o.
ADRES INWESTORA : Ul. Generała Jerzego Ziętka, 41-940 Piekary Śląskie
BRANŻA : ROZBIÓRKI
DATA OPRACOWANIA : sierpień 2020

Ogółem wartość kosztorysowa robót : zł

Słownie:

WYKONAWCA :

Data opracowania
sierpień 2020



INWESTOR :

Data zatwierdzenia

Zakres prac obejmuje:

1. Zerwanie papowego pokrycia dachowego, składowanie papy w przygotowanym miejscu na placu rozbiórki.
2. Załadunek i wywóz papy w miejsce utylizacji papy rozbiórkowej.
3. Rozbiórka mechaniczna: usuwanie dachu, stropów, wymurówki ścian poczynając od najwyższych ich partii maxi-nożycami zamontowanymi na koparce. Systematyczne przemieszczanie urobku – gruzu na poziom terenu i wywożenie go do zakładu utylizacji.
4. Skucie fundamentów oraz wybranie gruzu z wykopów. Przyjęto głębokość posadowienia wynoszącą max. 1.0 m poniżej otaczającego terenu.
5. Posegregowanie materiałów porozbiórkowych pod względem jakościowym. Wywiezienie z terenu rozbiórki i przekazanie do utylizacji wszystkich tymczasowo składowanych materiałów porozbiórkowych.
6. Wyrównanie terenu rozbiórki.
7. Zasianie trawy

Lp.	Nazwa działu	Od	Do
1	Roboty przygotowawcze /grupa CPV - 451/	1	2
2	Roboty wyburzeniowe /grupa CPV - 451/	3	25
3	Roboty powykonawcze, uzupełniające /grupa CPV - 451,452,454/	26	28

Lp.	Podstawa	Opis i wyliczenia	j.m.	Poszcz	Razem
1 Roboty przygotowawcze /grupa CPV - 451/					
1		Dostawa, wynajem oraz wywóz kontenera na odpady	kpl.		
d.1		Krotność = 2	kpl.	1.00	
		1			
				RAZEM	1.00
2 Roboty wyburzeniowe /grupa CPV - 451/					
2		Prace porządkowe	r-g		
d.1	kalk. własna	16	r-g	16.00	
				RAZEM	16.00
3 KNR-W 7-21 /grupa CPV - 451/					
3		Kruszarki szczękowe 100 t/h	m-g		
d.2	0201-04	<2,0t/m3 gruzu>poz.19*2.0/100	m-g	0.71	
				RAZEM	0.71
4 KNR 4-01 /grupa CPV - 451/					
4		Rozbiórka pokrycia z papy na dachach betonowych - pierwsza warstwa	m ²		
d.2	0519-06	2.58*(2.87+5.52+3.35)	m ²	30.29	
				RAZEM	30.29
5 KNR 4-01 /grupa CPV - 451/					
5		Rozbiórka pokrycia z papy na dachach betonowych - następną warstwą	m ²		
d.2	0519-07	Krotność = 2	m ²	30.29	
		poz.4			
				RAZEM	30.29
6 KNR 4-04 /grupa CPV - 451/					
6		Transport papy z rozbiórki przy ręcznym załadunku i wyładunku samochodem skrzyniowym na odległość 15 km	m ³		
d.2	1101-02 1101-05	poz.4*0.03*1.3	m ³	1.18	
				RAZEM	1.18
7 kalk. własna					
7		Utylizacja papy	m ³		
d.2	kalk. własna	poz.6	m ³	1.18	
				RAZEM	1.18
8 KNR-W 4-01 /grupa CPV - 451/					
8		Rozebranie rynny z blachy nie nadającej się do użytku	m		
d.2	0545-04	3	m	3.00	
				RAZEM	3.00
9 KNR-W 4-01 /grupa CPV - 451/					
9		Rozebranie rury spustowej z blachy nie nadającej się do użytku-kominiek	m		
d.2	0545-06	7.50	m	7.50	
				RAZEM	7.50
10 KNR 4-04 /grupa CPV - 451/					
10		Transport złomu samochodem skrzyniowym z załadunkiem i wyładunkiem ręcznym na wskazanym miejscu przez Inwestora	t		
d.2	1107-01 1107-04	poz.8*2/1000	t	0.01	
		poz.9*2/1000	t	0.02	
				RAZEM	0.03
11 KNR 4-04 /grupa CPV - 451/					
11		Rozebranie stropów żelbetowych (płyt, belek, żeber, wieńców) przy grubości płyty stropowej do 10 cm - stropodach	m ³		
d.2	0305-01	0.15*2.58*(2.87+5.52+3.35)	m ³	4.54	
				RAZEM	4.54
12 KNR 4-04 /grupa CPV - 451/					
12		Burzenie ścian, belek, filarów żelbetowych zbrojonych specjalnie przy użyciu młotów pneumatycznych - wieńiec	m ³		
d.2	0604-08	0.3*0.26*(3.0*2+5.53*2+3.31*2)	m ³	1.85	
				RAZEM	1.85
13 KNR 4-04 /grupa CPV - 451/					
13		Rozebranie murów i słupów wolnostojących o wysokości do 9 m na zaprawie cementowej	m ³		
d.2	0102-09	0.25*(3.0*2.31*2+2.31*5.56*2+2.31*3.23*2)	m ³	13.62	
				RAZEM	13.62
14 KNR 4-04 /grupa CPV - 451/					
14		Rozebranie posadzek jednolitych cementowych, lastrykowych	m ²		
d.2	0504-01	2.08*(3.29+0.49*15+0.19+3.26)	m ²	29.31	
				RAZEM	29.31
15 KNR 4-04 /grupa CPV - 451/					
15		Rozebranie stropów żelbetowych (płyt, belek, żeber, wieńców) przy grubości płyty stropowej do 10 cm - płyta stropowa	m ³		
d.2	0305-01	2.58*0.15*(3.33+5.53+2.90)+2.58*0.16*5.53	m ³	6.83	
				RAZEM	6.83
16 KNR 4-04 /grupa CPV - 451/					
16		Burzenie ścian, belek, filarów żelbetowych zbrojonych specjalnie przy użyciu młotów pneumatycznych - belki stropowe	m ³		
d.2	0604-08	0.25*0.2*(3.39*2+5.53*2+2.84*2)	m ³	1.18	
		0.3*1.39*2	m ³	0.83	
				RAZEM	2.01
17 KNR 4-04 /grupa CPV - 451/					
17		Rozebranie słupów żelbetowych o wymiarze węższego boku do 40 cm	m ³		
d.2	0304-06	2.28*0.3+4.13*0.3	m ³	1.92	
				RAZEM	1.92

Lp.	Podstawa	Opis i wyliczenia	j.m.	Poszcz	Razem
18	KNR 4-04 d.2 0302-04	Rozebranie ław, stóp i fundamentów pod maszyny żelbetowych o grubości (wysokości) do 70 cm - stopy fund. 2.5*1.5*0.5*2	m ³ m ³	 3.75	
				RAZEM	3.75
19	KNR 4-04 d.2 1103-03	Załadowanie gruzu koparko-ładowarką przy obsłudze na zmianę roboczą przez 5 samochodów samowyładowczych poz.11 poz.12 poz.13 poz.14*0.03 poz.15 poz.16 poz.17 poz.18	m ³ m ³ m ³ m ³ m ³ m ³ m ³ m ³	 4.54 1.85 13.62 0.88 6.83 2.01 1.92 3.75	
				RAZEM	35.40
20	d.2 kalk. własna	Wywiezienie gruzu z terenu rozbiórki na miejsce utylizacji poz.19	m ³ m ³	 35.40	
				RAZEM	35.40
21	d.2 kalk. własna	Utylizacja gruzu poz.20	m ³ m ³	 35.40	
				RAZEM	35.40
22	KNR 2-01 d.2 0239-01 uwaga pod tablicą analogia	Zasypanie kruszywem dowiezionym. Roboty ziemne wykonywane ładowarkami kołowymi o poj. łyżki 1.25 m ³ z transportem urobku samochodami samowyładowczymi na odległość do 1 km lub na odkład; grunt kat. I-II (w pozycji uwzględniono cenę kruszywa wraz z dowozem) 2.5*1.5*1.0*2	m ³ m ³	 7.50	
				RAZEM	7.50
23	KNR 2-21 d.2 0218-01	Rozścielenie ziemi urodzajnej ręczne z przerzutem na terenie płaskim 3.0*2.0*0.15	m ³ m ³	 0.90	
				RAZEM	0.90
24	KNR 2-21 d.2 0401-02	Wykonanie trawników dywanowych siewem na gruncie kat. III bez nawożenia 3.0*2.0	m ² m ²	 6.00	
				RAZEM	6.00
25	d.2 kalk. własna	Demontaż i utylizacja instalacji ogrzewania 1	kpl. kpl.	 1.00	
				RAZEM	1.00
3 Roboty powykonawcze, uzupełniające /grupa CPV - 451,452,454/					
26	KNR-W 4-01 d.3 0304-02	Uzupełnienie ścian lub zamurowanie otworów w ścianach na zaprawie cementowo-wapiennej bloczkami z betonu komórkowego 0.25*8	m ³ m ³	 2.00	
				RAZEM	2.00
27	KNR-W 4-01 d.3 0710-03	Uzupełnienie tynków wewnętrznych kat.II z zaprawy cem.-wap. na ścianach i słupach prostokątnych na podłożu z cegły, pustaków ceramicznych, gazo- i pianobetonów o pow. do 5 m ² w 1 miejscu 2*8	m ² m ²	 16.00	
				RAZEM	16.00
28	d.3	Dokumentacja powykonawcza geodezyjna 1	kpl. kpl.	 1.00	
				RAZEM	1.00

PRZEDMIAR ROBÓT

Klasyfikacja robót wg. Wspólnego Słownika Zamówień

45110000-1 Roboty w zakresie burzenia i rozbiórki obiektów budowlanych; roboty ziemne

NAZWA INWESTYCJI : Rozbiórka obiektów na terenie KWK Bobrek-Piekary Ruch Piekary w Piekarach Śląskich - Pomost "M"
ADRES INWESTYCJI : Ul. Gen. J. Ziętka 13, 41-940 Piekary Śląskie, jedn. ewid. 247101_1, obręb ewid. Piekary Wielkie, nr działek 2591/81; 2873/81; 2874/84; 2875/84; 2228/84
INWESTOR : WĘGŁOKOKS KRAJ Sp. z o.o.
ADRES INWESTORA : Ul. Generała Jerzego Ziętka, 41-940 Piekary Śląskie
BRANŻA : ROZBIÓRKI

DATA OPRACOWANIA : sierpień 2020

Ogółem wartość kosztorysowa robót : zł

Słownie:

WYKONAWCA :

Węglowod. 45-62, 1 Etapówek
ul. 48 652 Piekary Śląskie, tel. 41-81 219 63 75
o.n.r.24@węgłokoks.kraj.pl
www.węgłokoks.kraj.pl
REGON 141930000, REGON 240538556

INWESTOR :

Data opracowania
sierpień 2020

Data zatwierdzenia

Zakres prac obejmuje:

1. Zerwanie papowego pokrycia dachowego, składowanie papy w przygotowanym miejscu na placu rozbiórki.
2. Załadunek i wywóz papy w miejsce utylizacji papy rozbiórkowej.
3. Rozbiórka mechaniczna: usuwanie dachu, stropów, wymurówki ścian poczynając od najwyższych ich partii maxi-nożycami zamontowanymi na koparce. Systematyczne przemieszczanie urobku – gruzu na poziom terenu i wywożenie go do zakładu utylizacji.
4. Skucie fundamentów oraz wybranie gruzu z wykopów. Przyjęto głębokość posadowienia wynoszącą max. 1.0 m poniżej otaczającego terenu.
5. Posegregowanie materiałów porozbiórkowych pod względem jakościowym. Wywiezienie z terenu rozbiórki i przekazanie do utylizacji wszystkich tymczasowo składowanych materiałów porozbiórkowych.
6. Wyrównanie terenu rozbiórki.
7. Zasianie trawy
8. Rozebranie konstrukcji stalowej z pocięciem na elementy o dłg. do 2m

Lp.	Nazwa działu	Od	Do
1	Roboty przygotowawcze /grupa CPV - 451/	1	3
2	Roboty wyburzeniowe /grupa CPV - 451/	4	26
3	Roboty powykonawcze, uzupełniające /grupa CPV - 451,452,454/	27	29

Lp.	Podstawa	Opis i wyliczenia	j.m.	Poszcz	Razem
1 Roboty przygotowawcze /grupa CPV - 451/					
1		Dostawa, wynajem oraz wywóz kontenera na odpady	kpl.		
d.1		Krotność = 2	kpl.	1.00	
		1		RAZEM	1.00
2 Roboty wyburzeniowe /grupa CPV - 451/					
2		Prace porządkowe	r-g		
d.1	kalk. własna	16	r-g	16.00	
				RAZEM	16.00
3		Zabezpieczenie torów przed upadkiem elementów podczas rozbiórki wg wy-	kpl		
d.1	kalk. własna	tycznych w projekcie	kpl	1.00	
		1		RAZEM	1.00
4	KNR-W 7-21	Kruszarki szczękowe 100 t/h	m-g		
d.2	0201-04	<2,0t/m3 gruzu>poz.13*2.0/100	m-g	0.69	
				RAZEM	0.69
5	KNR 4-01	Rozbiórka pokrycia z papy na dachach betonowych - pierwsza warstwa	m ²		
d.2	0519-06	2.86*31.01	m ²	88.69	
				RAZEM	88.69
6	KNR 4-01	Rozbiórka pokrycia z papy na dachach betonowych - następna warstwa	m ²		
d.2	0519-07	Krotność = 2	m ²	88.69	
		poz.5		RAZEM	88.69
7	KNR 4-04	Transport papy z rozbiórki przy ręcznym załadunku i wyładunku samocho-	m ³		
d.2	1101-02	dem skrzyniowym na odległość 15 km	m ³	3.46	
		poz.5*0.03*1.3		RAZEM	3.46
8		Utylizacja papy	m ³		
d.2	kalk. własna	poz.7	m ³	3.46	
				RAZEM	3.46
9	KNR 4-04	Rozebranie stropów żelbetowych (płyt, belek, żeber, wieńców) przy grubości	m ³		
d.2	0305-01	plyty stropowej do 10 cm - stropdach - płyty panwiowe	m ³	13.30	
		0.15*2.86*31.01		RAZEM	13.30
10	KNR 4-04	Rozebranie murów i słupów wolnostojących o wysokości do 9 m na zaprawie	m ³		
d.2	0102-09	cementowej	m ³	6.99	
		0.07*2*(0.5*1.03*2.23+3.0*2.3*2+18*1.11+3.0*2.3*2+0.5*1.03*2.3)		RAZEM	6.99
11	KNR 4-04	Rozebranie stropów żelbetowych (płyt, belek, żeber, wieńców) przy grubości	m ³		
d.2	0305-01	plyty stropowej do 10 cm - płyta	m ³	10.65	
		0.12*2.86*31.03		RAZEM	10.65
12	KNR 4-04	Rozebranie ław, stóp i fundamentów pod maszyny żelbetowych o grubości	m ³		
d.2	0302-04	(wysokości) do 70 cm - stopy fund.	m ³	3.33	
		0.8*0.8*1.3*4		RAZEM	3.33
13	KNR 4-04	Załadunek gruzu koparko-ładowarką przy obsłudze na zmianę roboczą przez	m ³		
d.2	1103-03	5 samochodów samowyładowczych	m ³	34.27	
		poz.9+poz.10+poz.11+poz.12		RAZEM	34.27
14		Wywiezienie gruzu z terenu rozbiórki na miejsce utylizacji	m ³		
d.2	kalk. własna	poz.13	m ³	34.27	
				RAZEM	34.27
15		Utylizacja gruzu	m ³		
d.2	kalk. własna	poz.14	m ³	34.27	
				RAZEM	34.27
16	KNR 2-01	Zasypanie kruszywem dowiezionym. Roboty ziemne wykonywane ładowarkami	m ³		
d.2	0239-01	kołowymi o poj. łyżki 1.25 m ³ z transportem urobku samochodami samowyla-	m ³		
	uwaga pod	dowczymi na odległość do 1 km lub na odkład; grunt kat. I-II (w pozycji			
	tablicą	uwzględniono cenę kruszywa wraz z dowozem)			
	analogia	0.8*0.8*1.0*4	m ³	2.56	
				RAZEM	2.56
17	KNR 2-21	Rozścielenie ziemi urodzajnej ręczne z przerzutem na terenie płaskim	m ³		
d.2	0218-01	1.0*1.0*4*0.15	m ³	0.60	
				RAZEM	0.60

Lp.	Podstawa	Opis i wyliczenia	j.m.	Poszcz	Razem
18 d.2	KNR 2-21 0401-02	Wykonanie trawników dywanowych siewem na gruncie kat. III bez nawożenia 1.0*1.0*4	m ² m ²	 4.00	 4.00
				RAZEM	4.00
19 d.2	KNR 4-04 0811-01	Przecinanie poprzeczne palnikiem tlenowym stalowych ceowników normalnych o wysokości 80-100 mm C100 (2.86*11+(2.41*11)*2)/2+1	szt. szt.	 43.24	 43.24
				RAZEM	43.24
20 d.2	KNR 4-04 0810-01	Przecinanie poprzeczne palnikiem tlenowym stalowych dwuteowników normalnych o wysokości 80-100 mm - I100 31.01*2/2+1	szt. szt.	 32.01	 32.01
				RAZEM	32.01
21 d.2	KNR 4-04 0811-02	Przecinanie poprzeczne palnikiem tlenowym stalowych ceowników normalnych o wysokości 120-140 mm C120 31.01*2/2+1	szt. szt.	 32.01	 32.01
				RAZEM	32.01
22 d.2	KNR 4-04 0811-01	Przecinanie poprzeczne palnikiem tlenowym stalowych ceowników normalnych o wysokości 80-100 mm C100 (31.0*2+31.13*2+0.9*15*2)/2+1	szt. szt.	 76.63	 76.63
				RAZEM	76.63
23 d.2	KNR 4-04 0811-04	Przecinanie poprzeczne palnikiem tlenowym stalowych ceowników normalnych o wysokości 200-220 mm C220 (6.0*2+13.76*2)/2+1	szt. szt.	 20.76	 20.76
				RAZEM	20.76
24 d.2	KNR 4-04 0813-01	Przecinanie poprzeczne palnikiem tlenowym stalowych kątowników równoramiennych o wym. 30x30x4 - 60x60x8 mm - 2L50 2*((3.97*2*2+2.7*2)*3+4.7*3+2.8*2+3.9*2*8)/2+1	szt. szt.	 146.94	 146.94
				RAZEM	146.94
25 d.2	KNR 4-04 0815-01 C100	Transport ręczny pociętych elementów konstrukcji stalowej 10.6*(2.86*11+(2.41*11)*2)	kg kg	 895.49	 895.49
	I100	8.34*31.01*2	kg	517.25	517.25
	C120	13.4*31.01*2	kg	831.07	831.07
	C100	10.6*(31.0*2+31.13*2+0.9*15*2)	kg	1603.36	1603.36
	C220	29.4*(6.0*2+13.76*2)	kg	1161.89	1161.89
	2L50	3.89*2*((3.97*2*2+2.7*2)*3+4.7*3+2.8*2+3.9*2*8)	kg	1135.41	1135.41
				RAZEM	6144.47
26 d.2	KNR 4-04 1107-01	Transport złomu samochodem skrzyniowym z załadunkiem i wyładunkiem ręcznym na miejsce wskazane przez Inwestora poz.25/1000	t t	 6.14	 6.14
				RAZEM	6.14
3 Roboty powykonawcze, uzupełniające /grupa CPV - 451,452,454/					
27 d.3	KNR 2-05 0101-06	Hale typu lekkiego - rygle ścian 0.03*poz.28	t t	 0.54	 0.54
				RAZEM	0.54
28 d.3	KNR 13-13 0902-01	Obudowa z blach stalowych trapezowych ocynkowanych ścian jednostronnych bez ocieplenia 18	m ² m ²	 18.00	 18.00
				RAZEM	18.00
29 d.3		Dokumentacja powykonawcza geodezyjna 1	kpl. kpl.	 1.00	 1.00
				RAZEM	1.00